

PRZEGRODA PROJEKTOWANA	
ściana zewnętrzna dwuwarstwowa	
SZ1	- tynk cementowo-wapienny /wewnętrzny/ gr.1,5 cm
	- cegła kratówka np.: Poroton grubości 24 cm klasy 10 na zaprawie cementowo-wapiennej klasy M5 gr.24,0 cm
	- styropian EPS 70 gr.12,0 cm
	- tynk mineralny /systemowy/

PRZEGRODA PROJEKTOWANA	
ściana zewnętrzna dwuwarstwowa	
SZ2	- tynk mineralny /systemowy/ gr.10,0 cm
	- styropian EPS 100 gr.24,0 cm
	- cegła kratówka np.: Poroton grubości 24 cm klasy 10 na zaprawie cementowo-wapiennej klasy M5 gr.12,0 cm
	- styropian EPS 70
	- tynk mineralny /systemowy/

PRZEGRODA PROJEKTOWANA	
ściana zewnętrzna dwuwarstwowa	
SZ3	- tynk mineralny /systemowy/ gr.12,0 cm
	- styropian EPS 70 gr.60,0 cm
	- ściana żelbetowa

PRZEGRODA PROJEKTOWANA	
ściana wewnętrzna	
SW1	- tynk cementowo-wapienny /wewnętrzny/ gr.1,5 cm
	- cegła kratówka np.: Poroton cm klasy 10 na zaprawie cementowo-wapiennej klasy M5 gr.24,0 cm
	- tynk cementowo-wapienny /wewnętrzny/ gr.1,5 cm

PRZEGRODA PROJEKTOWANA	
ściana wewnętrzna	
SW2	- tynk cementowo-wapienny /wewnętrzny/ gr.1,5 cm
	- cegła kratówka np.: Poroton cm klasy 10 na zaprawie cementowo-wapiennej klasy M5 gr.17,5 cm
	- tynk cementowo-wapienny /wewnętrzny/ gr.1,5 cm

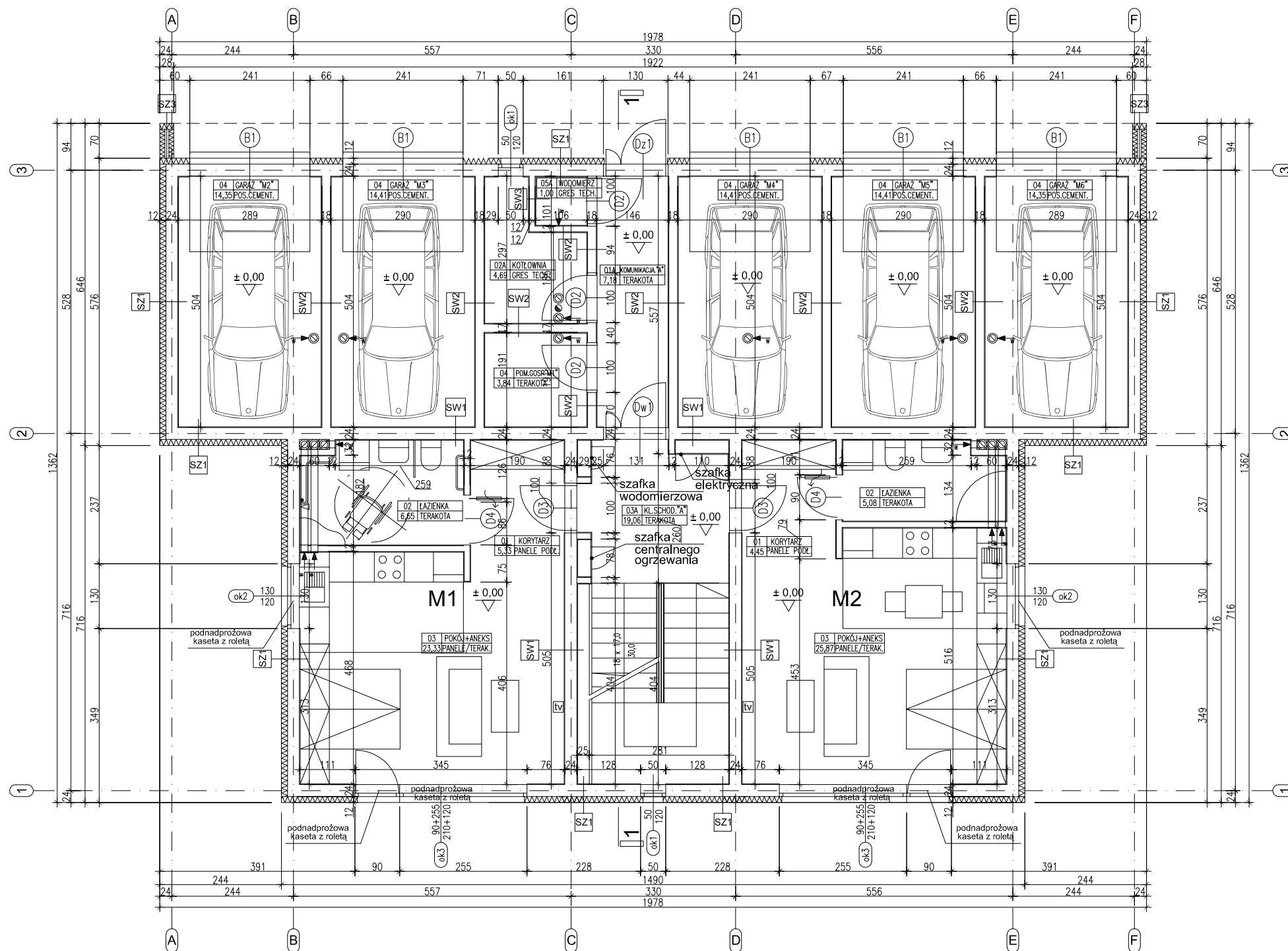
PRZEGRODA PROJEKTOWANA	
ściana wewnętrzna	
SW3	- tynk cementowo-wapienny /wewnętrzny/ gr.1,5 cm
	- cegła kratówka np.: Poroton cm klasy 10 na zaprawie cementowo-wapiennej klasy M5 gr.11,5 cm
	- tynk cementowo-wapienny /wewnętrzny/ gr.1,5 cm

PARTER - powierzchnia użytkowa			
MIESZKANIE M1A			
nr	pomieszczenie	P.U. m ²	podłoga
0.1	KORYTARZ	5,36	PANELE PODŁ.
0.2	ŁAZIENKA	6,68	TERAKOTA
0.3	POKÓJ + ANEKS	23,36	TERAKOTA/PANELE PODŁ.
0.4	POM.GOSP. "M1"	3,84	TERAKOTA
M1A - POW. UŻYTKOWA OGÓŁEM: 39,24 m ²			

MIESZKANIE M2A			
nr	pomieszczenie	P.U. m ²	podłoga
0.1	KORYTARZ	4,45	PANELE PODŁ.
0.2	ŁAZIENKA	5,08	TERAKOTA
0.3	POKÓJ + ANEKS	25,87	TERAKOTA/PANELE PODŁ.
0.4	GARAŻ "M2"	14,35	POS.CEMENT.
M2A - POW. UŻYTKOWA OGÓŁEM: 49,75 m ²			

nr	pomieszczenie	P.U. m ²	podłoga
0.1A	KOMUNIKACJA "A"	7,18	TERAKOTA
0.2A	KOTŁOWNIA "A"	4,69	GRES TECH.
0.3A	KL. SCHOD. "A"	19,06	TERAKOTA
0.5A	WODOMIERZ "A"	1,00	GRES TECH.
POW. POMOCNICZA OGÓŁEM: 31,93 m ²			

nr	rodzaj powierzchni	P.U. m ²
1	"M1A" - pow. użytkowa	39,24
2	"M2A" - pow. użytkowa	49,75
3	"M3A" - pow. użytkowa	49,59
4	"M4A" - pow. użytkowa	49,59
5	"M5A" - pow. użytkowa	58,58
6	"M6A" - pow. użytkowa	58,71
7	PARTER-pow.pomocnicza	31,93
8	PIĘTRO-pow.pomocnicza	7,87
POW. NETTO OGÓŁEM: 345,26 m ²		



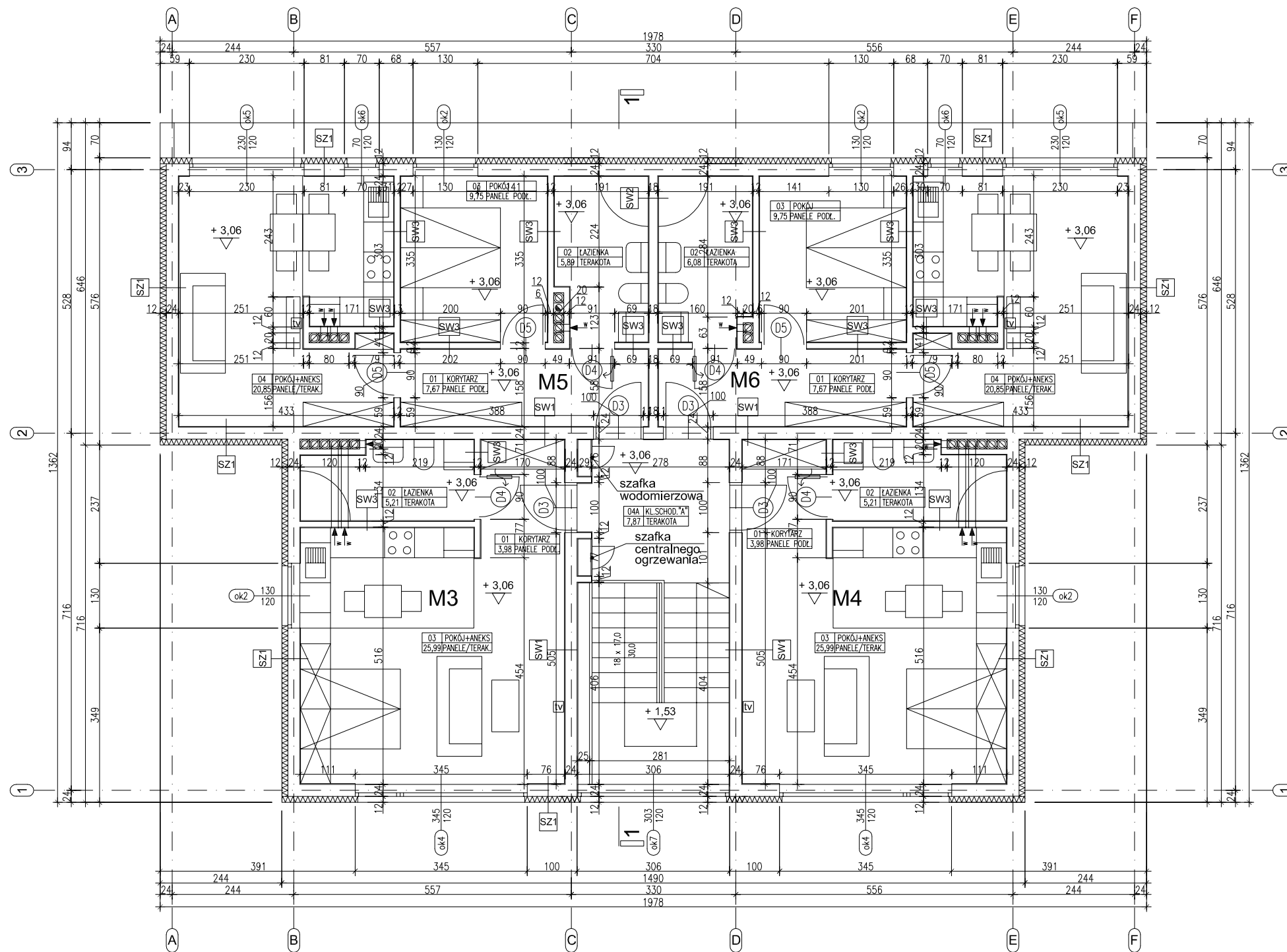
JEDNOSTKA PROJEKTOWA: **Paweł Smoczyk Architekt**
 adres: ul. Forteczna 12, 61-362 Poznań
 tel./fax 61 879 06 93
 gsm 0 - 664-157-026
 e-mail: architekt@smoczyk.eu

NAZWA I ADRES OBIEKTU BUDOWLANEGO:
 Projekt budynku wielorodzinnego w Przebędowie
 dz. nr 90/10 w Przebędowie, obręb Trojanowo, Ark. ewid. 2, sekcja: 6.181.12.09.1.3

INWESTOR:
 Lider spółka z o.o.
 ul. Grunwaldzka 19, 60-782 Poznań

PROJEKTOWAŁ:	UPRAWNIENIA:	PODPIS:
mgr inż. arch. Paweł Smoczyk	7131/28/P/2004	
OPRACOWAŁ:		
mgr inż. arch. Paweł Smoczyk	7131/28/P/2004	
SPRAWDZIŁ:		
mgr inż. Tomasz Osieglowski	7131/33/P/2003	

BRANŻA: ARCHITEKTURA	STADIUM: PROJEKT BUDOWLANY	DATA: lipiec 2012	SKALA: 1:100
TYTUŁ RYSUNKU: rzut parteru			NR RYS.: A-01



PRZEGRODA PROJEKTOWANA	
SZ1	ściana zewnętrzna dwuwarstwowa - tynk cementowo-wapienny /wewnętrzny/ gr.1,5 cm - cegła kratówka np.: Poroton grubość 24 cm klasy 10 na zaprawie cementowo-wapiennej klasy M5 gr.24,0 cm - styropian EPS 70 gr.12,0 cm - tynk mineralny /systemowy/

PRZEGRODA PROJEKTOWANA	
SZ2	ściana zewnętrzna dwuwarstwowa - tynk mineralny /systemowy/ gr.10,0 cm - styropian EPS 100 gr.10,0 cm - cegła kratówka np.: Poroton grubości 24 cm klasy 10 na zaprawie cementowo-wapiennej klasy M5 gr.24,0 cm - styropian EPS 70 gr.12,0 cm - tynk mineralny /systemowy/

PRZEGRODA PROJEKTOWANA	
SZ3	ściana zewnętrzna dwuwarstwowa - tynk mineralny /systemowy/ gr.12,0 cm - styropian EPS 70 gr.60,0 cm - ściana żelbetowa

PRZEGRODA PROJEKTOWANA	
SZ1	ściana zewnętrzna dwuwarstwowa - tynk cementowo-wapienny /wewnętrzny/ gr.1,5 cm - cegła kratówka np.: Poroton grubość 24 cm klasy 10 na zaprawie cementowo-wapiennej klasy M5 gr.24,0 cm - styropian EPS 70 gr.12,0 cm - tynk mineralny /systemowy/

PRZEGRODA PROJEKTOWANA	
SZ2	ściana zewnętrzna dwuwarstwowa - tynk mineralny /systemowy/ gr.10,0 cm - styropian EPS 100 gr.10,0 cm - cegła kratówka np.: Poroton grubości 24 cm klasy 10 na zaprawie cementowo-wapiennej klasy M5 gr.24,0 cm - styropian EPS 70 gr.12,0 cm - tynk mineralny /systemowy/

PRZEGRODA PROJEKTOWANA	
SZ3	ściana zewnętrzna dwuwarstwowa - tynk mineralny /systemowy/ gr.12,0 cm - styropian EPS 70 gr.60,0 cm - ściana żelbetowa

nr	rodzaj powierzchni	P.U. m ²
1	"M1A" - pow. użytkowa	39,24
2	"M2A" - pow. użytkowa	49,75
3	"M3A" - pow. użytkowa	49,59
4	"M4A" - pow. użytkowa	49,59
5	"M5A" - pow. użytkowa	58,58
6	"M6A" - pow. użytkowa	58,71
7	PARTER-pow.pomocnicza	31,93
8	PIĘTRO-pow.pomocnicza	7,87
POW. NETTO OGÓŁEM:		345,26 m ²

PIĘTRO - powierzchnia pomocnicza			
0.4A	KL. SCHOD. "A"	7,87	TERAKOTA
POW. POMOCNICZA OGÓŁEM:		7,87 m ²	

PIĘTRO - powierzchnia użytkowa

MIESZKANIE M3A

nr	pomieszczenie	P.U. m ²	podłoga
0.1	KORYTARZ	3,98	PANELE PODŁ.
0.2	ŁAZIENKA	5,21	TERAKOTA
0.3	POKÓJ + ANEKS	25,99	TERAKOTA/PANELE PODŁ.
0.4	GARAŻ "M3"	14,41	POS.CEMENT.

M3A - POW. UŻYTKOWA OGÓŁEM: 49,59 m²

MIESZKANIE M4A

nr	pomieszczenie	P.U. m ²	podłoga
0.1	KORYTARZ	3,98	PANELE PODŁ.
0.2	ŁAZIENKA	5,21	TERAKOTA
0.3	POKÓJ + ANEKS	25,99	TERAKOTA/PANELE PODŁ.
0.4	GARAŻ "M4"	14,41	POS.CEMENT.

M4A - POW. UŻYTKOWA OGÓŁEM: 49,59 m²

MIESZKANIE M5A

nr	pomieszczenie	P.U. m ²	podłoga
0.1	KORYTARZ	7,67	PANELE PODŁ.
0.2	ŁAZIENKA	5,89	TERAKOTA
0.3	POKÓJ	9,76	PANELE PODŁ.
0.4	POKÓJ + ANEKS	20,85	TERAKOTA/PANELE PODŁ.
0.5	GARAŻ "M5"	14,41	POS.CEMENT.

M5A - POW. UŻYTKOWA OGÓŁEM: 58,58 m²

MIESZKANIE M6A

nr	pomieszczenie	P.U. m ²	podłoga
0.1	KORYTARZ	7,67	PANELE PODŁ.
0.2	ŁAZIENKA	6,08	TERAKOTA
0.3	POKÓJ	9,76	PANELE PODŁ.
0.4	POKÓJ + ANEKS	20,85	TERAKOTA/PANELE PODŁ.
0.5	GARAŻ "M6"	14,35	POS.CEMENT.

M6A - POW. UŻYTKOWA OGÓŁEM: 58,71 m²

JEDNOSTKA PROJEKTOWA: Paweł Smoczyk Architekt

adres:
ul. Forteczna 12 . 61-362 Poznań
tel./fax 61 879 06 93
gsm 0 - 664-157-026
e-mail: architekt@smoczyk.eu

NAZWA I ADRES OBIEKTU BUDOWLANEGO:

Projekt budynku wielorodzinnego w Przebędowie
dz. nr 90/10 w Przebędowie, obręb Trojanowo, Ark. ewid. 2, sekcja: 6.181.12.09.1.3

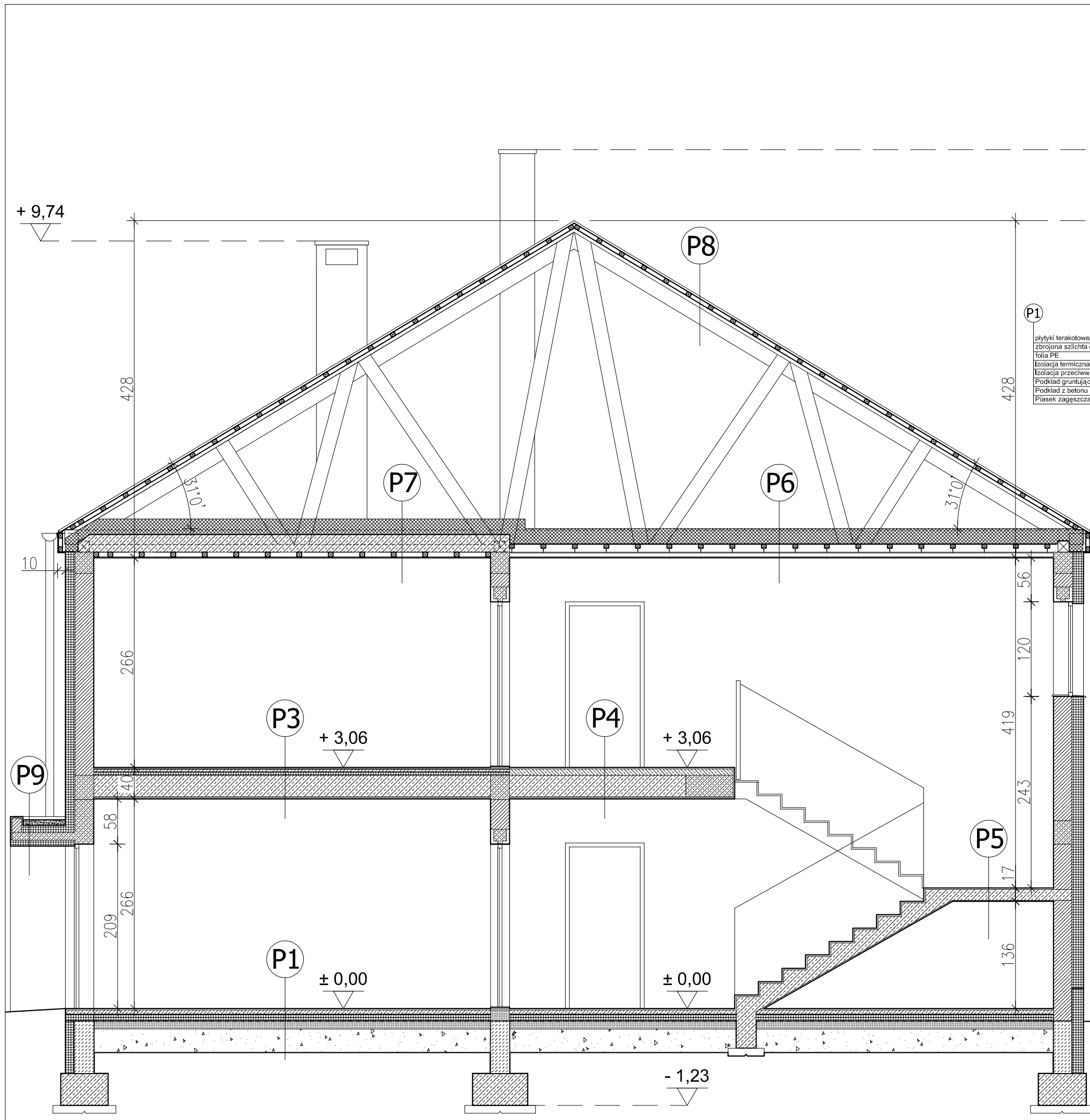
INWESTOR:

Lider spółka z o.o.
ul. Grunwaldzka 19, 60-782 Poznań

PROJEKTOWAŁ:	UPRAWNIENIA:	PODPIS:
mgr inż. arch. Paweł Smoczyk	7131/28/P/2004	
OPRACOWAŁ:		
mgr inż. arch. Paweł Smoczyk	7131/28/P/2004	
SPRAWDZIŁ:		
mgr inż. Tomasz Osiegiński	7131/33/P/2003	

BRANŻA:	STADIUM:	DATA:	SKALA:
ARCHITEKTURA	PROJEKT BUDOWLANY	lipiec 2012	1:100

TYTUŁ RYSUNKU :	NR RYS.:
rzut poddasza	A-02



+ 10,90
+ 10,00

+ 9,74

+ 3,06

+ 3,06

± 0,00

± 0,00

- 1,23

- P2 dotyczy posadzki w garażach - patrz opis techniczny
- P3

Warstwa wykończ. wg uznania Inwestora gr.	- 2 cm
W pomieszczeniach "mokrych" łazienka, kuchnia preparat uszczelniający przeciwny	
Zbrojona szlichta cementowa B15 gr.	- 4 cm
Folia PE	
Izolacja akustyczna/termiczna styropian twardej EPS100, gr.	- 4 cm
Pianka poliuretanowa gr.	- 0,5 cm
Stropy gęstożebrowe Porotherm 23/50 gr.	- 27 cm
Tynk cementowo - wapienny wykończony szpachlem gipsowym, gr.	- 1,5 cm
- P4

Płytki gresowe gr.	- 2 cm
Zbrojona szlichta cementowa B15 gr.	- 8 cm
Strop (wg projektu konstrukcji)	- 27 cm
Tynk cementowo - wapienny wykończony szpachlem gipsowym,	- 1,5 cm
- P5

Płytki gresowe gr.	- 2 cm
Zbrojona szlichta cementowa B15 gr.	- 8 cm
Schody żelbetowe (wg projektu konstrukcji)	
Tynk cementowo - wapienny wykończony szpachlem gipsowym,	- 1,5 cm
- P6

Wiązary dachowe,	
Wełna mineralna miękka $\lambda = 0,04$ W/mK gr.	- 20 cm
Płyta G-K na stelażu stalowym,	- 1,2 cm
- P7

Wełna mineralna miękka $\lambda = 0,04$ W/mK gr.	- 20 cm
Wywiewka żelbetowa (wg projektu konstrukcji) gr.	22 cm
Płyta G-K na stelażu z krawędziaków: 60 x 60	- 1,2 cm
- P8

Blacha na rąbek stojący	
Łaty i konfrity (40 x 60 mm)	
Folia paroszczepuszczalna	
Wiązary dachowe	
- P9

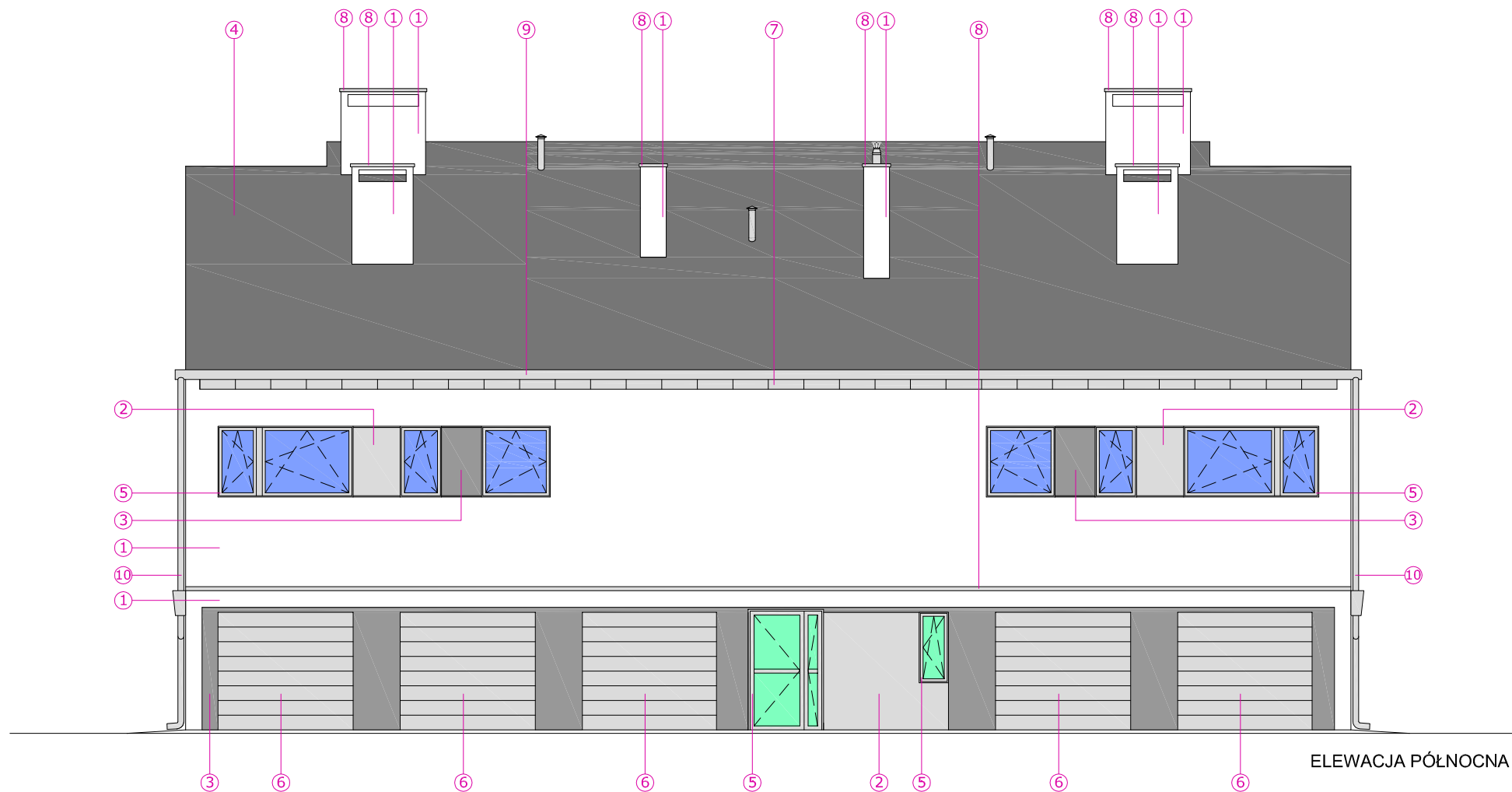
Warstwa otoczków gr.	- 10 cm
Styropian spadkowy (twardy) gr.	- 2-10 cm
Płyta żelbetowa (wg projektu konstrukcji) gr.	- 10 cm
Styropian (twardy) gr.	- 7 cm

JEDNOSTKA PROJEKTOWA: **Paweł Smoczyk Architekt**
 adres: ul. Forteczna 12, 61-362 Poznań
 tel./fax 61 879 06 93
 gsm 0 - 664-157-026
 e-mail: architekt@smoczyk.eu

NAZWA I ADRES OBIEKTU BUDOWLANEGO:
 Projekt budynku wielorodzinnego w Przebędowie
 dz. nr 90/10 w Przebędowie, obręb Trojanowo, Ark. ewid. 2, sekcja: 6.181.12.09.13

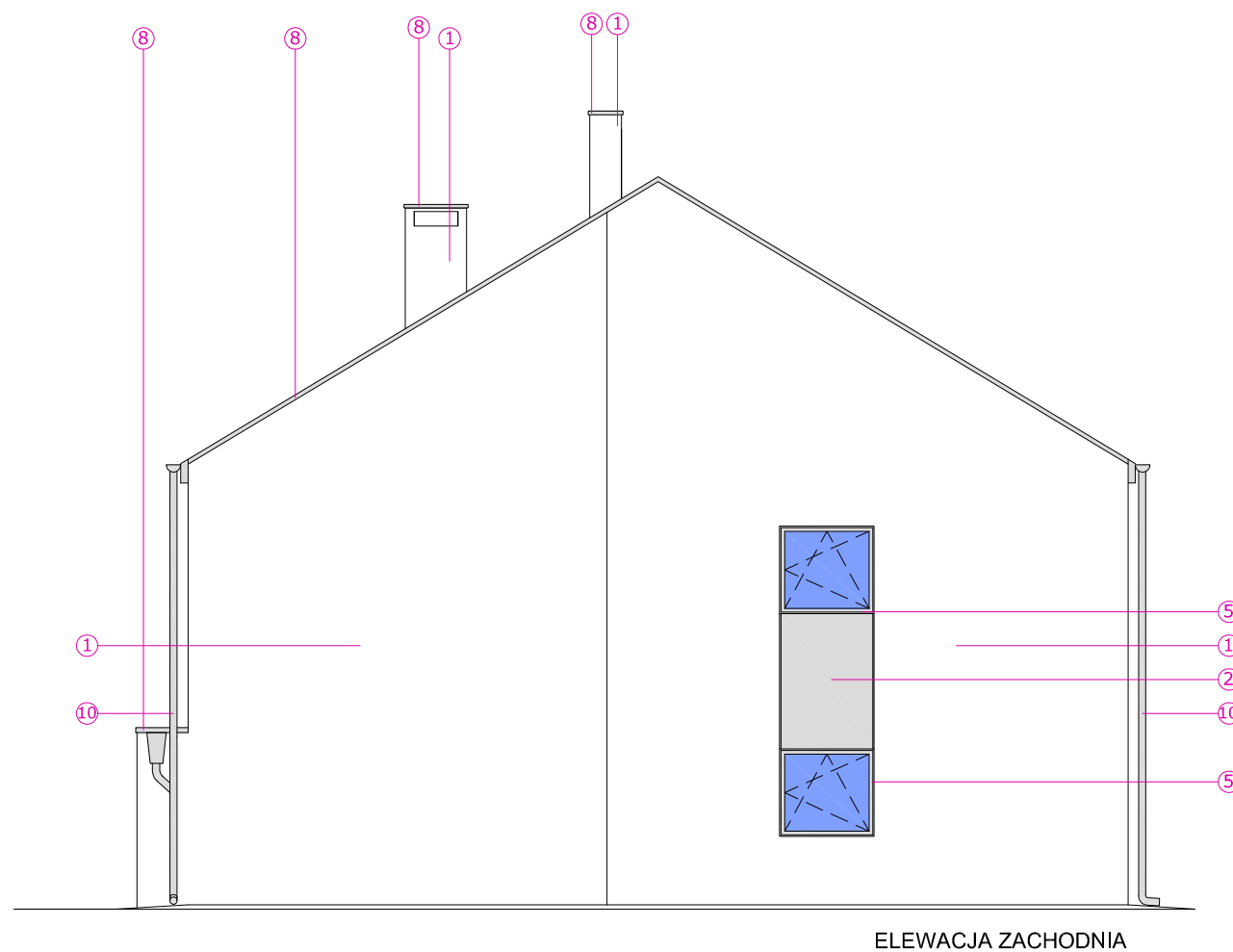
INWESTOR:
 Lider spółka z o.o.
 ul. Grunwaldzka 19, 60-782 Poznań

PROJEKTOWAŁ:	UPRAWNIENIA:	PODPIS:	
mgr inż. arch. Paweł Smoczyk	7131/28/P/2004		
OPRACOWAŁ:			
mgr inż. arch. Paweł Smoczyk	7131/28/P/2004		
SPRAWDZIŁ:			
mgr inż. Tomasz Osieglowski	7131/33/P/2003		
BRANŻA: ARCHITEKTURA	STADIUM: PROJEKT BUDOWLANY	DATA: lipiec 2012	SKALA: 1:50
TYTUŁ RYSUNKU: przekrój 1-1		NR RYS.: A-03	

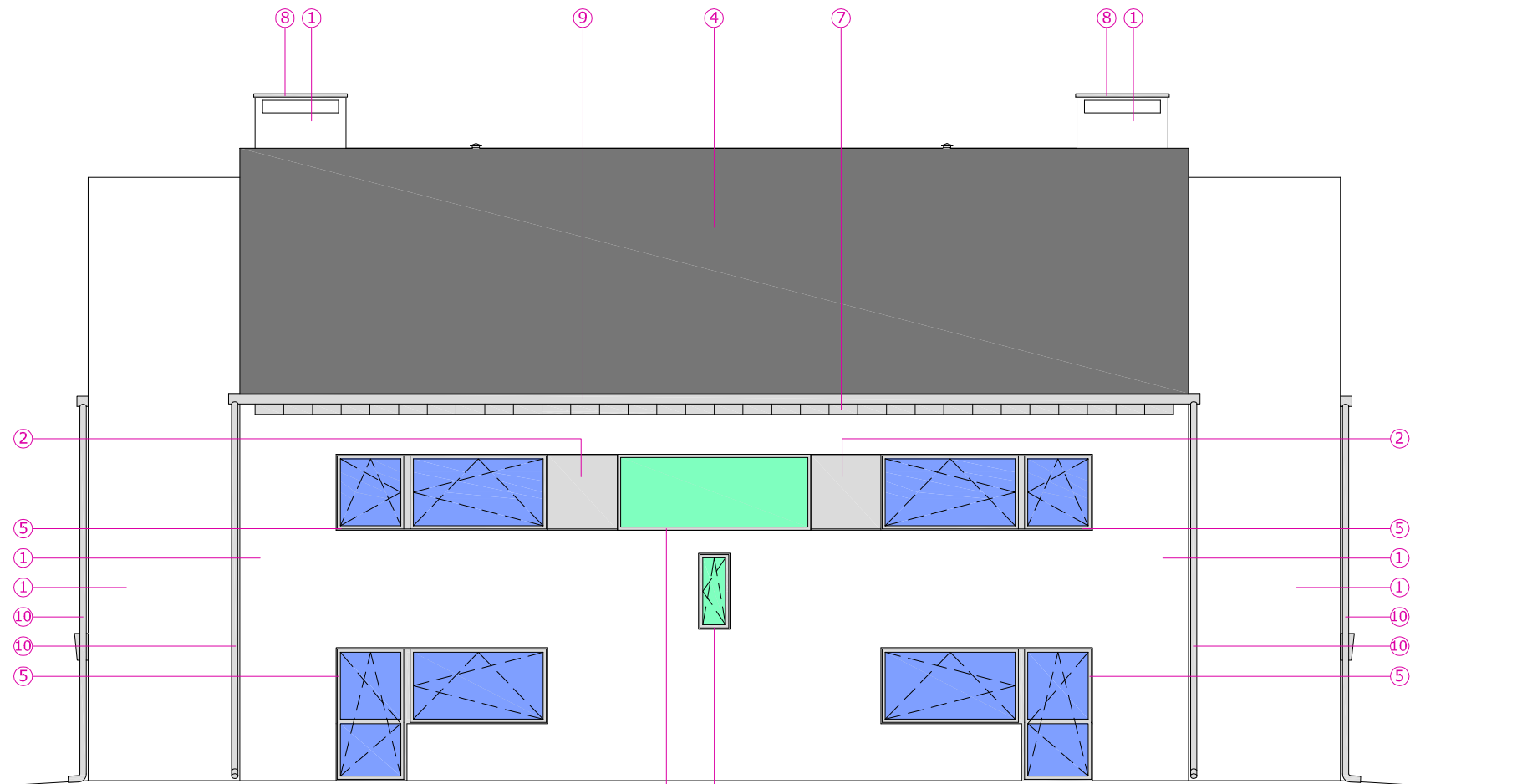


LEGENDA OZNACZEŃ:

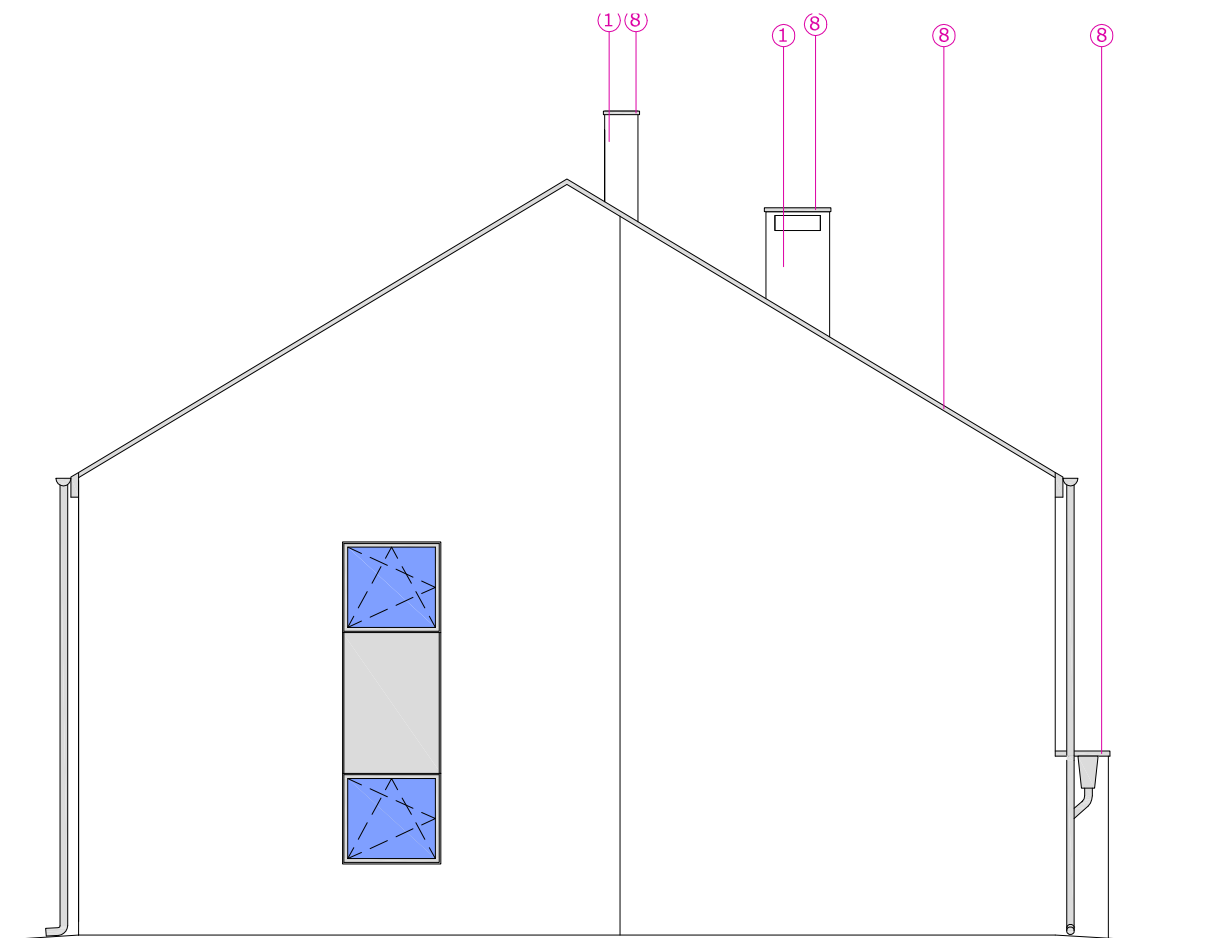
- ① farba elewacyjna kolor bardzo jasny popiel lub biel ATLAS 00
- ② farba elewacyjna kolor popielaty ATLAS 0629
- ③ farba elewacyjna kolor ciemny popiel ATLAS 0619
- ④ Kolor pokrycia dachowego - bardzo ciemny popiel RAL 7012 lub zbliżony
- ⑤ Rama zewnętrzna okna PCV w kolorze popielatym RAL 9006 lub zbliżony
- ⑥ Brama garażowa - płytowa kolor popielaty RAL 9006 lub zbliżony
- ⑦ Obudowa gzymsu z blachy tytan - cynk
- ⑧ Opierzenie z blachy tytan - cynk
- ⑨ Rynna z blachy tytan - cynk
- ⑩ Rura spustowa z blachy tytan - cynk



JEDNOSTKA PROJEKTOWA: Paweł Smoczyk Architekt adres: ul. Forteczna 12, 61-362 Poznań tel./fax 61 879 06 93 gsm 0 - 664-157-026 e-mail: architekt@smoczyk.eu			
NAZWA I ADRES OBIEKTU BUDOWLANEGO: Projekt budynku wielorodzinnego w Przebędowie dz. nr 90/10 w Przebędowie, obręb Trojanowo, Ark. ewid. 2, sekcja: 6.181.12.09.1.3			
INWESTOR: Lider spółka z o.o. ul. Grunwaldzka 19, 60-782 Poznań			
PROJEKTOWAŁ:	UPRAWNIENIA:	PODPIS:	
mgr inż. arch. Paweł Smoczyk	7131/28/P/2004		
OPRACOWAŁ:			
mgr inż. arch. Paweł Smoczyk	7131/28/P/2004		
SPRAWDZIŁ:			
mgr inż. Tomasz Osieglowski	7131/33/P/2003		
BRANŻA: ARCHITEKTURA	STADIUM: PROJEKT BUDOWLANY	DATA: lipiec 2012	SKALA: 1:100
TYTUŁ RYSUNKU : elewacje			NR RYS.: A-04



ELEWACJA POŁUDNIOWA



ELEWACJA WSCHODNIA

LEGENDA OZNACZEŃ:

- ① farba elewacyjna kolor bardzo jasny popiel lub biel ATLAS 00
- ② farba elewacyjna kolor popielaty ATLAS 0629
- ③ farba elewacyjna kolor ciemny popiel ATLAS 0619
- ④ Kolor pokrycia dachowego - bardzo ciemny popiel RAL 7012 lub zbliżony
- ⑤ Rama zewnętrzna okna PCV w kolorze popielatym RAL 9006 lub zbliżony
- ⑥ Brama garażowa - płytowa kolor popielaty RAL 9006 lub zbliżony
- ⑦ Obudowa gzymsu z blachy tytan - cynk
- ⑧ Opierzenie z blachy tytan - cynk
- ⑨ Rynna z blachy tytan - cynk
- ⑩ Rura spustowa z blachy tytan - cynk

JEDNOSTKA PROJEKTOWA: Paweł Smoczyk Architekt adres: ul. Forteczna 12, 61-362 Poznań tel./fax 61 879 06 93 gsm 0 - 664-157-026 e-mail: architekt@smoczyk.eu			
NAZWA I ADRES OBIEKTU BUDOWLANEGO: Projekt budynku wielorodzinnego w Przebędowie dz. nr 90/10 w Przebędowie, obręb Trojanowo, Ark. ewid. 2, sekcja: 6.181.12.09.1.3			
INWESTOR: Lider spółka z o.o. ul. Grunwaldzka 19, 60-782 Poznań			
PROJEKTOWAŁ:	UPRAWNIENIA:	PODPIS:	
mgr inż. arch. Paweł Smoczyk	7131/28/P/2004		
OPRACOWAŁ:			
mgr inż. arch. Paweł Smoczyk	7131/28/P/2004		
SPRAWDZIŁ:			
mgr inż. Tomasz Osieglowski	7131/33/P/2003		
BRANŻA: ARCHITEKTURA	STADIUM: PROJEKT BUDOWLANY	DATA: lipiec 2012	SKALA: 1:100
TYTUŁ RYSUNKU : elewacje			NR RYS.: A-05

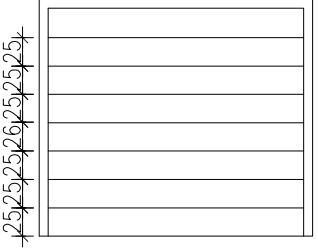
Drzwi	Dz1	Dw1	D2	D3	D4	D5
Symbol graficzny						
System	- profil Reynaers CS68 lub równoważny - kolor RAL 9006;	- profil Reynaers CS68 lub równoważny - kolor RAL 9006;	- profil stalowy - kolor RAL 9006;	- profil PORTA KWARC; lub równoważny	- profil PORTA FIT; lub równoważny	- profil PORTA FIT; lub równoważny
Wym. w świetle ościeżnicy s/h [cm]	120/204	120/204	90/204	90/204	80/204	90/204
Wym. w świetle muru s/h [cm]	130/209	130/209	100/209	100/209	90/209	100/209
Kierunek otwierania	L P	L P	L P	L P	L P	L P
Ilość	1 1	1 1	1 2	3 3	3 3	2 2

Uwagi	Dz1	Dw1	D2	D3	D4	D5
	Drzwi zewnętrzne, dwuskrzydłowe każde skrzydło podzielone na 2 kwatery profil AL malowany proszkowo ościeżnica oraz rama w kolorze popielatym RAL 9006 od wewnątrz i od zewnątrz. Przyjęto średni współczynnik $U_{max}=2,6$ W/m ² K. szyba bezpieczna P2 obustronnie; szkło zespolone U=1,1 W/m ² K, szkło barwy zielonej; Drzwi wyposażić w samozamykacz oraz elektrozaamykacz. Pochwył - rura AL d=50mm, w kolorze stali nierdzewnej - satyna zawiasy, okucia w kolorze stali nierdz. zamek patentowy ogranicznik posadzkowy	Drzwi wewnętrzne, dwuskrzydłowe każde skrzydło podzielone na 2 kwatery profil AL malowany proszkowo ościeżnica oraz rama w kolorze popielatym RAL 9006 od wewnątrz i od zewnątrz. Przyjęto średni współczynnik $U_{max}=2,6$ W/m ² K. szyba bezpieczna P2 obustronnie; szkło zespolone U=1,1 W/m ² K, szkło barwy zielonej; Drzwi wyposażić w samozamykacz Pochwył - rura AL d=50mm, w kolorze stali nierdzewnej - satyna zawiasy, okucia w kolorze stali nierdz. zamek patentowy ogranicznik posadzkowy	Drzwi wewnętrzne, jednoskrzydłowe Skrzydło: pełne, profil stalowe mal. proszkowo RAL9006 ościeżnica: profil stalowy malowany proszkowo RAL9006 klamka w kolorze stali nierdzewnej - satyna zawiasy, okucia w kolorze stali nierdz. zamek patentowy, ogranicznik posadzkowy, do kolonii drzwi bez kratki, o klasie odporności ogniowej EI30	Skrzydło: PORTA KWARC wypełnienie: wypełnienie trzy płyty wiórowe pełne. Poszycie skrzydła, warstwa aluminium oraz płyta HDF płaska pokryta okleiną CPL lub okleiną drewnopodobną. Ramiak zewnętrzny okleinowany taśmą brzegową w kolorze skrzydła. dwa zamki wpuszczane z zasuwką prostokątną dostosowane pod wkładkę patentową, trzy zawiasy czopowe w kol. srebrnym satyna, uszczelka peczęjąca pod wpływem wysokiej temperatury osadzona we wrębie ramiaka zewnętrznego, próg ze stali nierdzewnej standardowy, ościeżnica.	Skrzydło: PORTA FIT, płyta stabilizująca obustronne obłożenie płytą HDF, wbudowany moduł 2 paneli szklanych - szklenie mleczne, okleina skrzydła: PORTADECOR, lub równ. ościeżnica regulowana PORTA SYSTEM, lub równoważna, kolor WENGE, dwa zawiasy czopowe, kolor srebrny, satyna, zamek łazienkowy, sztyld obustr. pochwył w kolorze srebrnym - satyna, podłogowe ograniczniki otwierania, podcięcie skrzydła - powierzchnia nie mniejszej niż 220 cm ² UWAGA: DRZWI DO ŁAZIENKI W MI WYKONAĆ O SZEROKOŚCI W ŚWIETLE OŚCIEŻY 90 cm	Skrzydło: PORTA FIT, płyta stabilizująca obustronne obłożenie płytą HDF, wbudowany moduł 6 paneli szklanych - szklenie mleczne, okleina skrzydła: PORTADECOR, lub równ. ościeżnica regulowana PORTA SYSTEM, lub równoważna, kolor WENGE, dwa zawiasy czopowe, kolor srebrny, satyna, zamek na klucz zwykły, sztyld obustronnie, pochwył w kolorze srebrnym - satyna, podłogowe ograniczniki otwierania,

UWAGI:

1. Samozamykacze: istnieje możliwość zastosowania samozamykaczy w standardzie i wyglądzie równoważnym do zaprojektowanego.
2. W zamkach z wkładką bebenkową klucze typu Yale.
3. W przypadku zastosowania drzwi danego producenta wykonawca zobowiązany jest dostosować wymiary otworów w murze do wymaganych przez producenta.
4. WSZYSTKIE WYMIARY PODANE W ZESTAWIENIU NALEŻY SPRAWDZIĆ NA BUDOWIE.

JEDNOSTKA PROJEKTOWA: Paweł Smoczyk Architekt			
adres: ul. Forteczna 12, 61-362 Poznań tel./fax 61 879 06 93 gsm 0 - 664-157-026 e-mail: architekt@smoczyk.eu			
NAZWA I ADRES OBIEKTU BUDOWLANEGO: Projekt budynku wielorodzinnego w Przebędowie dz. nr 90/10 w Przebędowie, obręb Trojanowo, Ark. ewid. 2, sekcja: 6.181.12.09.1.3			
INWESTOR: Lider spółka z o.o. ul. Grunwaldzka 19, 60-782 Poznań			
PROJEKTOWAŁ:	UPRAWNIENIA:	PODPIS:	
mgr inż. arch. Paweł Smoczyk	7131/28/P/2004		
OPRACOWAŁ:			
mgr inż. arch. Paweł Smoczyk	7131/28/P/2004		
SPRAWDZIŁ:			
mgr inż. Tomasz Osieglowski	7131/33/P/2003		
BRANŻA: ARCHITEKTURA	STADIUM: PROJEKT BUDOWLANY	DATA: lipiec 2012	SKALA: 1:100
TYTUŁ RYSUNKU: zestawienie stolarki drzwiowej			NR RYS.: A-06

Bramy	B1
Symbol graficzny	
System	-Brama garażowa uchylna NDVUM firmy Wiśniowski lub równoważna -kolor RAL 9006;
Wym. w świetle ościeżnicy s/h [cm]	230/204
Wym. w świetle muru s/h [cm]	241/209
Kierunek otwierania	
Ilość	5

Uwagi:	<i>Brama garażowa uchylna, malowana proszkowo kolor RAL 9006, nieocieplana, otwierana ręcznie, poziomy układ wypełnienia, podział co 25 cm, pochwyty i okucia zewnętrzne kolor czarny,</i>
--------	--

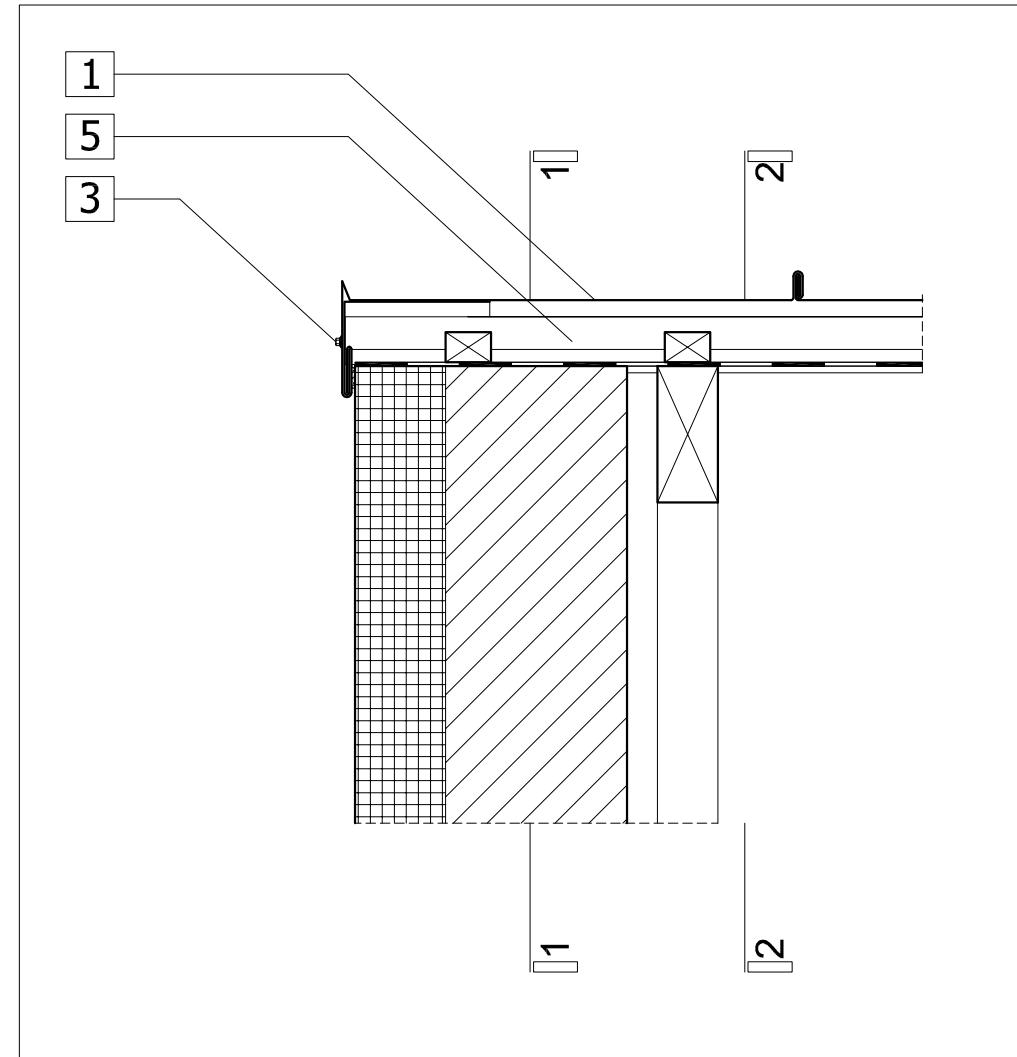
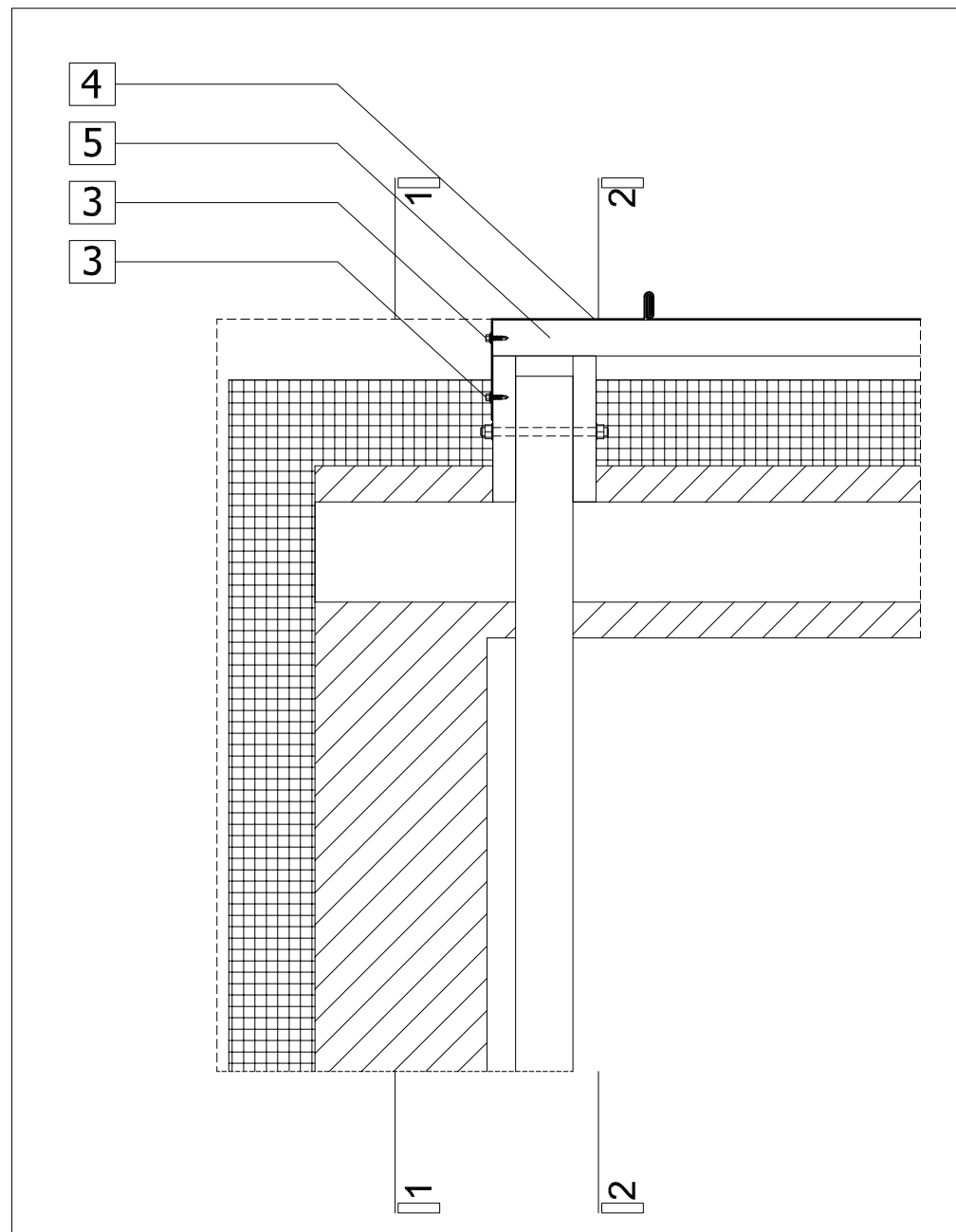
JEDNOSTKA PROJEKTOWA: Paweł Smoczyk Architekt <small>adres: u l. Forteczna 12 . 61 -362 Poznań tel./fax 61 879 06 93 gsm 0 - 664-157-026 e-mail: architekt@smoczyk.eu</small>			
NAZWA I ADRES OBIEKTU BUDOWLANEGO: Projekt budynku wielorodzinnego w Przebędowie dz. nr 90/10 w Przebędowie, obręb Trojanowo, Ark. ewid. 2, sekcja: 6.181.12.09.1.3			
INWESTOR: Lider spółka z o.o. ul. Grunwaldzka 19, 60-782 Poznań			
PROJEKTOWAŁ:	UPRAWNIENIA:	PODPIS:	
mgr inż. arch. Paweł Smoczyk	7131/28/P/2004		
OPRACOWAŁ:			
mgr inż. arch. Paweł Smoczyk	7131/28/P/2004		
SPRAWDZIŁ:			
mgr inż. Tomasz Osieglowski	7131/33/P/2003		
BRANŻA: ARCHITEKTURA	STADIUM: PROJEKT BUDOWLANY	DATA: lipiec 2012	SKALA: 1:100
TYTUŁ RYSUNKU : zestawienie bram garażowych			NR RYS.: A-07

Okna	ok1	ok2	ok3	ok4	ok5	ok6	ok7	
Symbol graficzny								
System	- profil PVC 5 - od strony zewnętrznej kolor RAL 9006; - od strony wewnętrznej kolor RAL 9001;	- profil PVC 5 - od strony zewnętrznej kolor RAL 9006; - od strony wewnętrznej kolor RAL 9001;	- profil PVC 5 - od strony zewnętrznej kolor RAL 9006; - od strony wewnętrznej kolor RAL 9001;	- profil PVC 5 - od strony zewnętrznej kolor RAL 9006; - od strony wewnętrznej kolor RAL 9001;	- profil PVC 5 - od strony zewnętrznej kolor RAL 9006; - od strony wewnętrznej kolor RAL 9001;	- profil PVC 5 - od strony zewnętrznej kolor RAL 9006; - od strony wewnętrznej kolor RAL 9001;	- profil PVC 5 - od strony zewnętrznej kolor RAL 9006; - od strony wewnętrznej kolor RAL 9001;	
Wym. w świetle muru s/h [cm]	50/120	130/120	90+255/210+120	345/120	230/120	70/120	303/120	
Ilość	L 2	P -	L 2	P 2	L 1	P 1	L 1	P 1

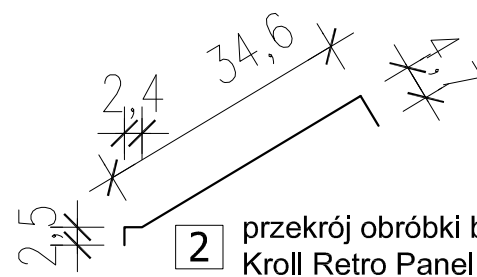
Uwagi	okno jednoskrzydłowe skrzydło rozwierna - uchylne izolacyjność akustyczna Ra2= 32dB przyjęty współczynnik Uk<1,8 W/m2K, szklenie zespolone U=1,1 W/m2K, szkło barwy zielonej współczynnik infiltracji powietrza a = 0,5 - 1,0 m3/mh daPa 2/3). okno z górnym, poziomym nawietrzakiem o regulowanym stopniu otwarcia, klamki, okucia, zaślepki kanałów, dekompresji widoczne od zewnątrz w kolorze popielatym RAL 9006 klamki, okucia, zaślepki kanałów, dekompresji widoczne od wewnątrz w kolorze białym RAL 9001 parapet zewnętrzny blacha tytan-cynk parapet wewnętrzny sztuczny kamień kolor czarny	okno jednoskrzydłowe skrzydło rozwierna - uchylne izolacyjność akustyczna Ra2= 32dB przyjęty współczynnik Uk<1,8 W/m2K, szklenie zespolone U=1,1 W/m2K, szkło bezbarwne typu float współczynnik infiltracji powietrza a = 0,5 - 1,0 m3/mh daPa 2/3). okno z górnym, poziomym nawietrzakiem o regulowanym stopniu otwarcia, klamki, okucia, zaślepki kanałów, dekompresji widoczne od zewnątrz w kolorze popielatym RAL 9006 klamki, okucia, zaślepki kanałów, dekompresji widoczne od wewnątrz w kolorze białym RAL 9001 parapet zewnętrzny blacha tytan-cynk parapet wewnętrzny sztuczny kamień kolor czarny	okno dwuskrzydłowe, jedno ze skrzydeł podzielone na 2 kwatery skrzydła rozwierna - uchylne, izolacyjność akustyczna Ra2= 32dB, przyjęty współczynnik Uk<1,8 W/m2K, szklenie zespolone U=1,1 W/m2K, szkło bezbarwne typu float współczynnik infiltracji powietrza: a = 0,5 - 1,0 m3/mh daPa 2/3). okno z górnym, poziomym nawietrzakiem o regulowanym stopniu otwarcia, klamki, okucia, zaślepki kanałów, dekompresji widoczne od zewnątrz w kolorze popielatym RAL 9006 klamki, okucia, zaślepki kanałów, dekompresji widoczne od wewnątrz w kolorze białym RAL 9001 parapet zewnętrzny blacha tytan-cynk parapet wewnętrzny sztuczny kamień kolor czarny	okno dwuskrzydłowe, skrzydła rozwierna - uchylne, izolacyjność akustyczna Ra2= 32dB, przyjęty współczynnik Uk<1,8 W/m2K, szklenie zespolone U=1,1 W/m2K, szkło bezbarwne typu float współczynnik infiltracji powietrza: a = 0,5 - 1,0 m3/mh daPa 2/3). okno z górnym, poziomym nawietrzakiem o regulowanym stopniu otwarcia, klamki, okucia, zaślepki kanałów, dekompresji widoczne od zewnątrz w kolorze popielatym RAL 9006 klamki, okucia, zaślepki kanałów, dekompresji widoczne od wewnątrz w kolorze białym RAL 9001 parapet zewnętrzny blacha tytan-cynk parapet wewnętrzny sztuczny kamień kolor czarny	okno dwuskrzydłowe skrzydło rozwierna - uchylne izolacyjność akustyczna Ra2= 32dB przyjęty współczynnik Uk<1,8 W/m2K, szklenie zespolone U=1,1 W/m2K, szkło bezbarwne typu float współczynnik infiltracji powietrza a = 0,5 - 1,0 m3/mh daPa 2/3). okno z górnym, poziomym nawietrzakiem o regulowanym stopniu otwarcia, klamki, okucia, zaślepki kanałów, dekompresji widoczne od zewnątrz w kolorze popielatym RAL 9006 klamki, okucia, zaślepki kanałów, dekompresji widoczne od wewnątrz w kolorze białym RAL 9001 parapet zewnętrzny blacha tytan-cynk parapet wewnętrzny sztuczny kamień kolor czarny	okno jednoskrzydłowe skrzydło rozwierna - uchylne izolacyjność akustyczna Ra2= 32dB przyjęty współczynnik Uk<1,8 W/m2K, szklenie zespolone U=1,1 W/m2K, szkło bezbarwne typu float współczynnik infiltracji powietrza a = 0,5 - 1,0 m3/mh daPa 2/3). okno z górnym, poziomym nawietrzakiem o regulowanym stopniu otwarcia, klamki, okucia, zaślepki kanałów, dekompresji widoczne od zewnątrz w kolorze popielatym RAL 9006 klamki, okucia, zaślepki kanałów, dekompresji widoczne od wewnątrz w kolorze białym RAL 9001 parapet zewnętrzny blacha tytan-cynk parapet wewnętrzny sztuczny kamień kolor czarny	naświetlenie nieotwieralne, izolacyjność akustyczna Ra2= 32dB przyjęty współczynnik Uk<1,8 W/m2K, szklenie zespolone U=1,1 W/m2K, szkło barwy zielonej, współczynnik infiltracji powietrza a = 0,5 - 1,0 m3/mh daPa 2/3). okno z górnym, poziomym nawietrzakiem o regulowanym stopniu otwarcia, klamki, okucia, zaślepki kanałów, dekompresji widoczne od zewnątrz w kolorze popielatym RAL 9006, klamki, okucia, zaślepki kanałów, dekompresji widoczne od wewnątrz w kolorze białym RAL 9001, parapet zewnętrzny blacha tytan-cynk, parapet wewnętrzny sztuczny kamień kolor czarny
-------	---	---	---	---	---	---	---

- UWAGI:
- W przypadku zastosowania okien danego producenta wykonawca zobowiązany jest dostosować wymiary otworów w murze do wymaganych przez producenta.
 - Wszystkie okna w mieszkaniach na parterze należy wyposażyć w rolety zewnętrzne pod nadprożem np. w systemie SKS standard w kolorze popielatym RAL 9006. Typ streowania - ręczny.
 - WSZYSTKIE WYMIARY PODANE W ZESTAWIENIU NALEŻY SPRAWDZIĆ NA BUDOWIE.

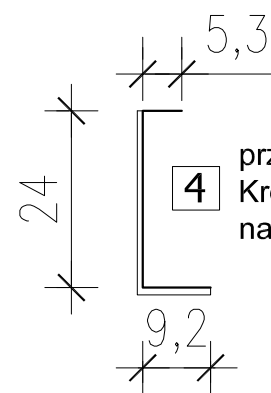
JEDNOSTKA PROJEKTOWA: Paweł Smoczyk Architekt			
adres: ul. Forteczna 12 . 61-362 Poznań tel./fax 61 879 06 93 gsm 0 - 664-157-026 e-mail: architekt@smoczyk.eu			
NAZWA I ADRES OBIEKTU BUDOWLANEGO: Projekt budynku wielorodzinnego w Przebudowie dz. nr 90/10 w Przebudowie, obręb Trojanowo, Ark. ewid. 2, sekcja: 6.181.12.09.13			
INWESTOR: Lider spółka z o.o. ul. Grunwaldzka 19, 60-782 Poznań			
PROJEKTOWAŁ:	UPRAWNIENIA:	PODPIS:	
mgr inż. arch. Paweł Smoczyk	7131/28/P/2004		
OPRACOWAŁ:			
mgr inż. arch. Paweł Smoczyk	7131/28/P/2004		
SPRAWDZIŁ:			
mgr inż. Tomasz Osieglowski	7131/33/P/2003		
BRANŻA: ARCHITEKTURA	STADIUM: PROJEKT BUDOWLANY	DATA: lipiec 2012	SKALA: 1:100
TYTUŁ RYSUNKU : zestawienie stolarki okiennej			NR RYS.: A-08



l.p.	symbol	nazwa elementu
1	1	blacha na rąbek stojący w systemie Kroll Retro Panel kolor RAL 7012
2	2	obróbka blacharska w systemie Kroll Retro Panel kolor RAL 7012
3	3	Wkręt do drewna w systemie Kroll Retro Panel kolor RAL 7012
4	4	obróbka blacharska w systemie Kroll Retro Panel kolor RAL 7012
5	5	Łata sosnowa 40 x 60 mm
6	6	Deska sosnowa 40 x 180 mm

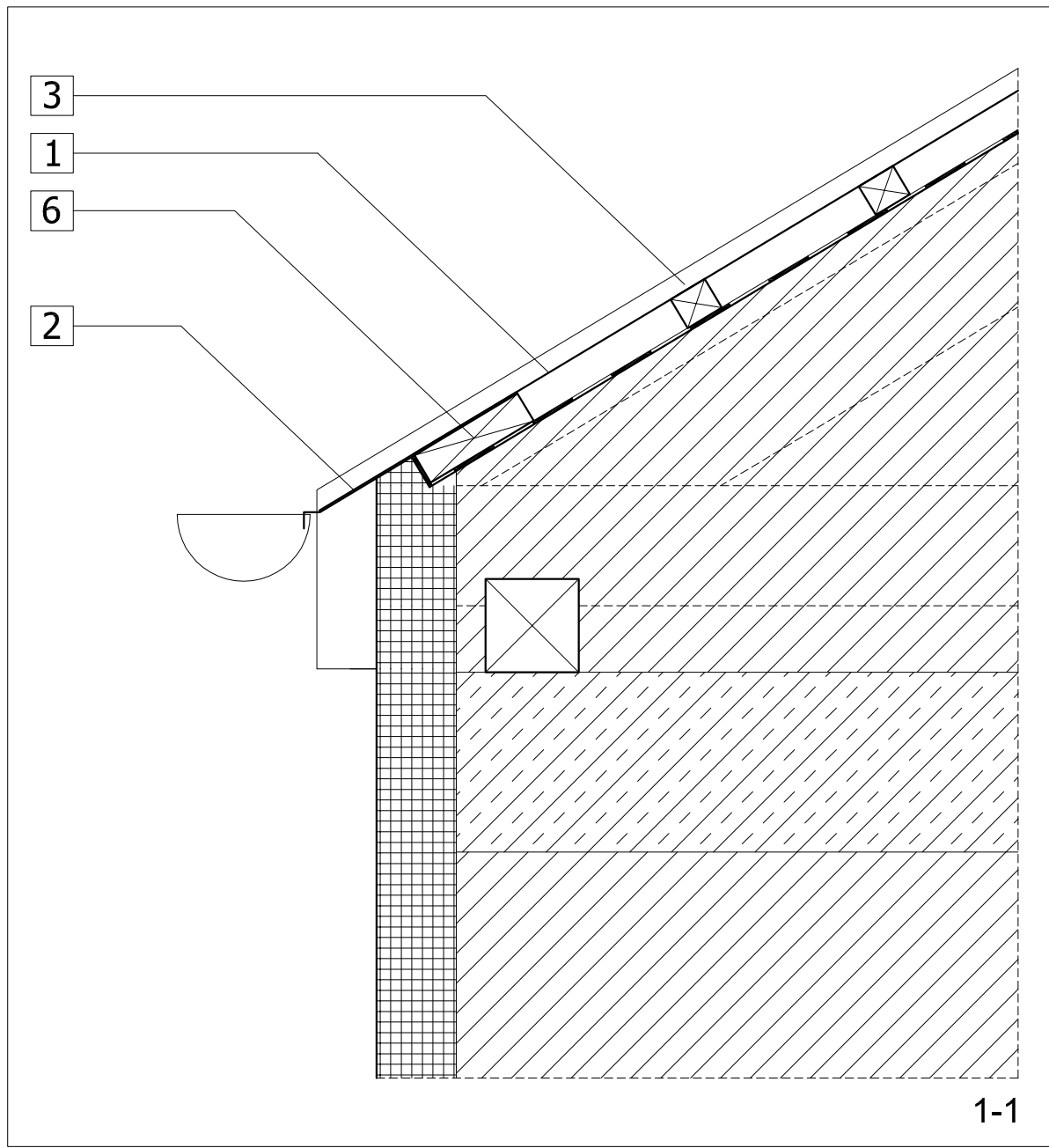


2 przekrój obróbki blacharskiej w systemie Kroll Retro Panel kolor RAL 7012

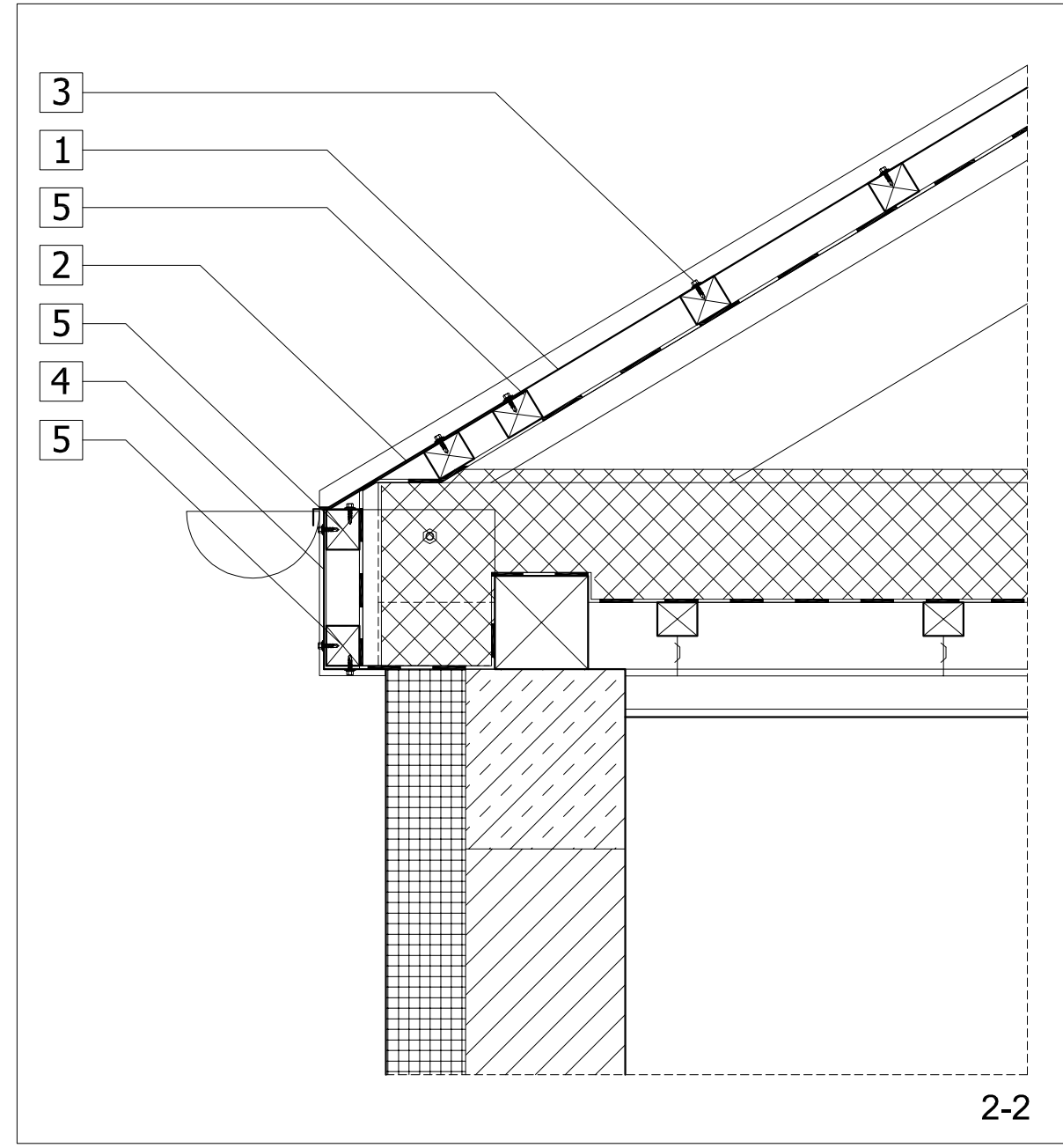


4 przekrój obróbki blacharskiej w systemie Kroll Retro Panel kolor RAL 7012 na rąbek stojący

JEDNOSTKA PROJEKTOWA: Paweł Smoczyk Architekt adres: ul. Forteczna 12 . 61-362 Poznań tel./fax 61 879 06 93 gsm 0 -664-157-026 e-mail: architekt@smoczyk.eu			
NAZWA I ADRES OBIEKTU BUDOWLANEGO: Projekt budynku wielorodzinnego w Przebudowie dz. nr 90/10 w Przebudowie, obręb Trojanowo, Ark. ewid. 2, sekcja: 6.181.12.09.1.3			
INWESTOR: Lider spółka z o.o. ul. Grunwaldzka 19, 60-782 Poznań			
PROJEKTOWAŁ:	UPRAWNIENIA:	PODPIS:	
mgr inż. arch. Paweł Smoczyk	7131/28/P/2004		
OPRACOWAŁ:			
mgr inż. arch. Paweł Smoczyk	7131/28/P/2004		
SPRAWDZIŁ:			
mgr inż. Tomasz Osieglowski	7131/33/P/2003		
BRANŻA: ARCHITEKTURA	STADIUM: PROJEKT BUDOWLANY	DATA: lipiec 2012	SKALA: 1:10
TYTUŁ RYSUNKU : detale okapów			NR RYS.: A-09

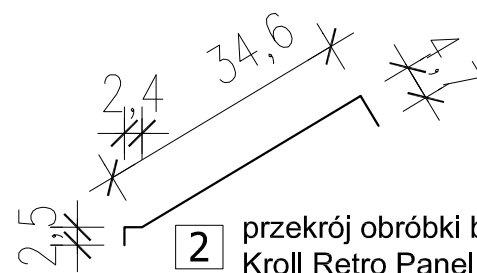


1-1

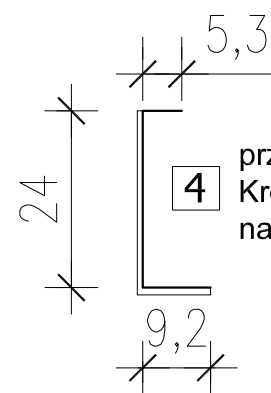


2-2

l.p.	symbol	nazwa elementu
1	1	blacha na rąbek stojący w systemie Kroll Retro Panel kolor RAL 7012
2	2	obróbka blacharska w systemie Kroll Retro Panel kolor RAL 7012
3	3	Wkręt do drewna w systemie Kroll Retro Panel kolor RAL 7012
4	4	obróbka blacharska w systemie Kroll Retro Panel kolor RAL 7012
5	5	Łata sosnowa 40 x 60 mm
6	6	Deska sosnowa 40 x 180 mm



2 przekrój obróbki blacharskiej w systemie Kroll Retro Panel kolor RAL 7012



4 przekrój obróbki blacharskiej w systemie Kroll Retro Panel kolor RAL 7012 na rąbek stojący

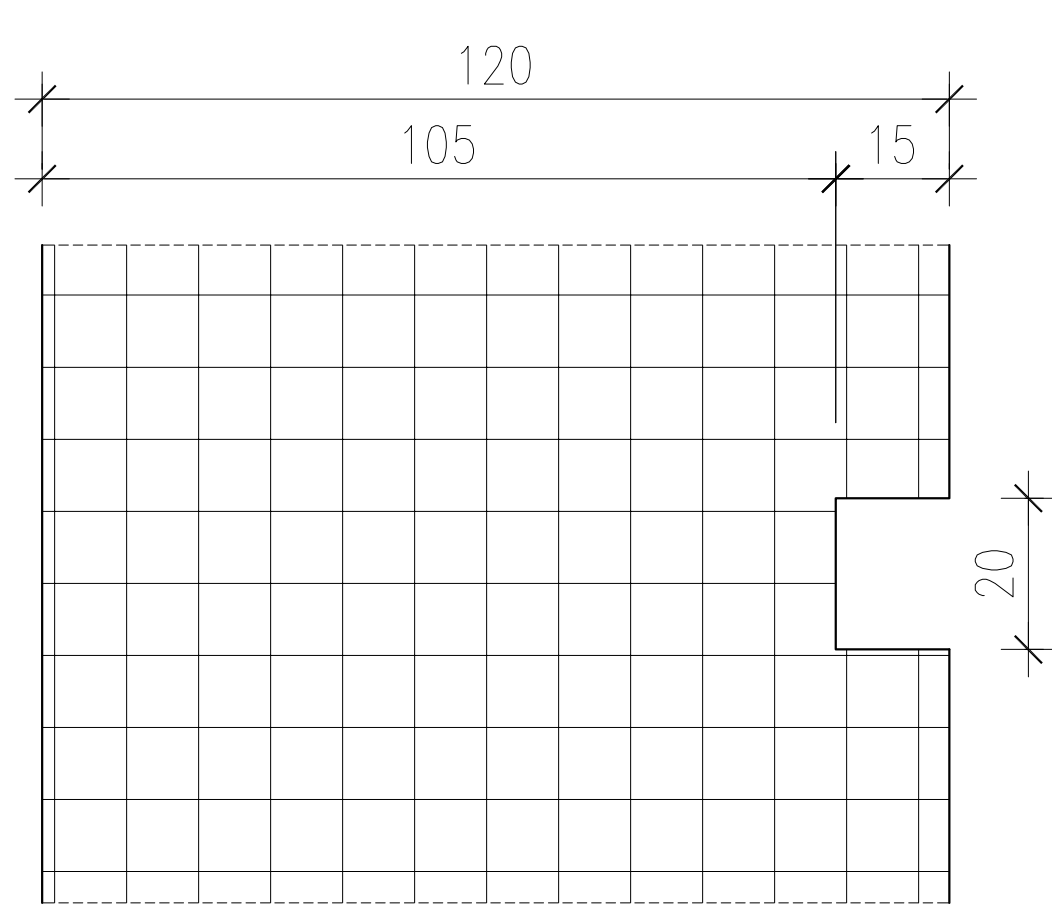
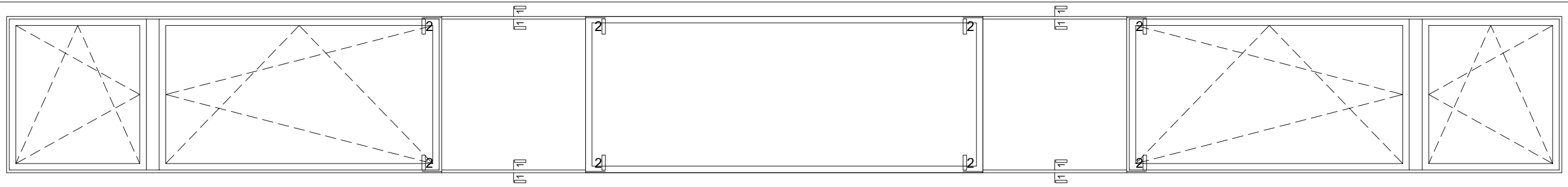
JEDNOSTKA PROJEKTOWA: **Paweł Smoczyk Architekt**
 adres: ul. Forteczna 12, 61-362 Poznań
 tel./fax 61 879 06 93
 gsm 0 - 664-157-026
 e-mail: architekt@smoczyk.eu

NAZWA I ADRES OBIEKTU BUDOWLANEGO:
 Projekt budynku wielorodzinnego w Przebudowie
 dz. nr 90/10 w Przebudowie, obręb Trojanowo, Ark. ewid. 2, sekcja: 6.181.12.09.1.3

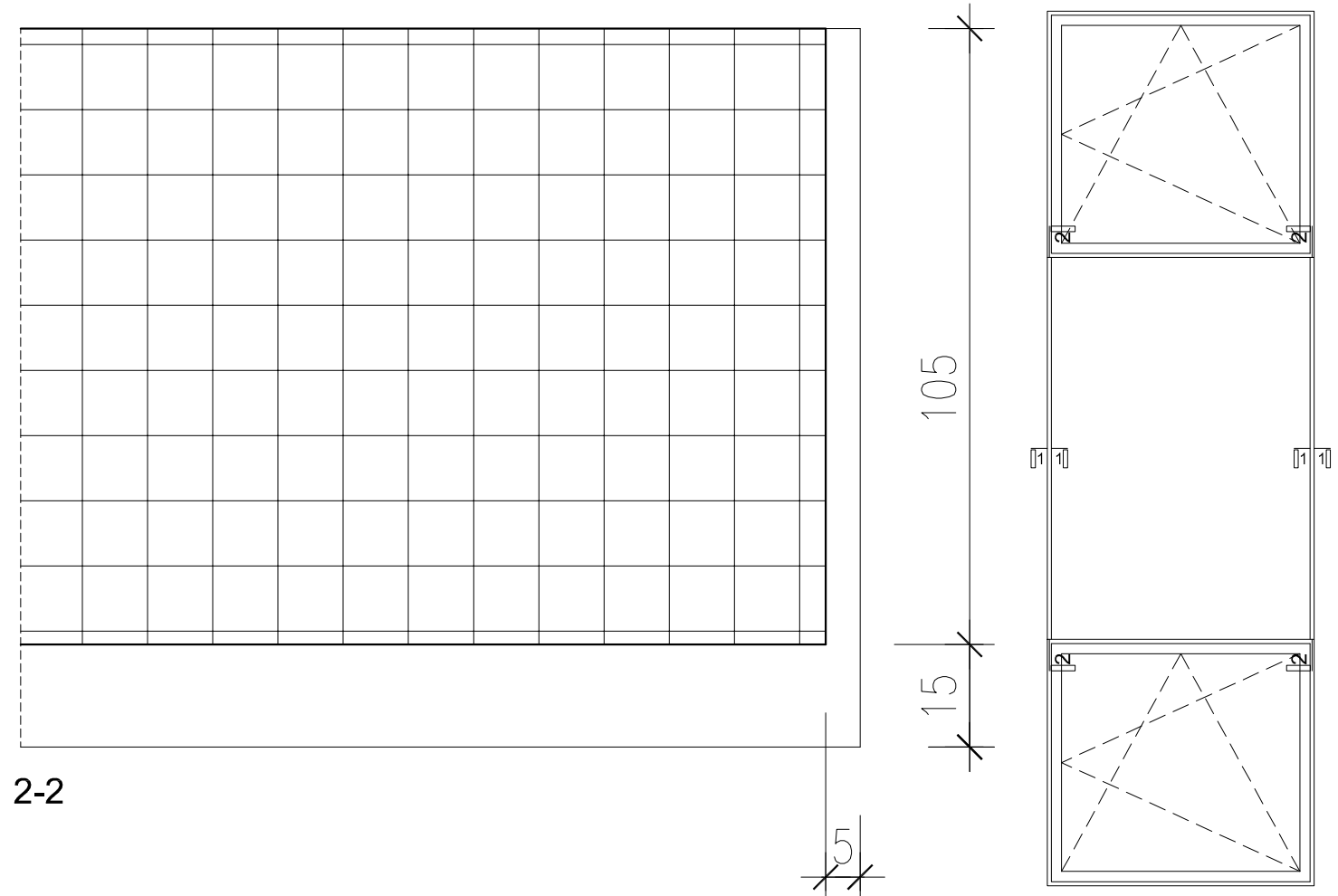
INWESTOR:
 Lider spółka z o.o.
 ul. Grunwaldzka 19, 60-782 Poznań

PROJEKTOWAŁ:	UPRAWNIENIA:	PODPIS:
mgr inż. arch. Paweł Smoczyk	7131/28/P/2004	
OPRACOWAŁ:		
mgr inż. arch. Paweł Smoczyk	7131/28/P/2004	
SPRAWDZIŁ:		
mgr inż. Tomasz Osięglowski	7131/33/P/2003	

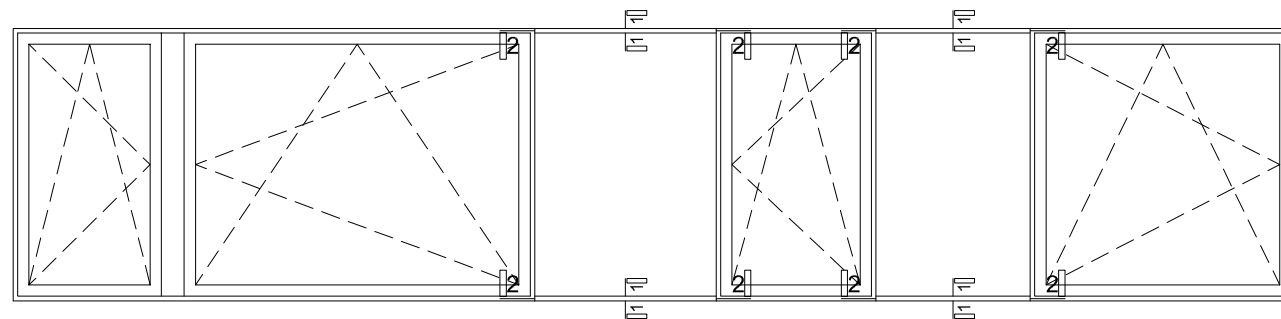
BRANŻA: ARCHITEKTURA	STADIUM: PROJEKT BUDOWLANY	DATA: lipiec 2012	SKALA: 1:100
TYTUŁ RYSUNKU : detale okapów			NR RYS.: A-10



1-1

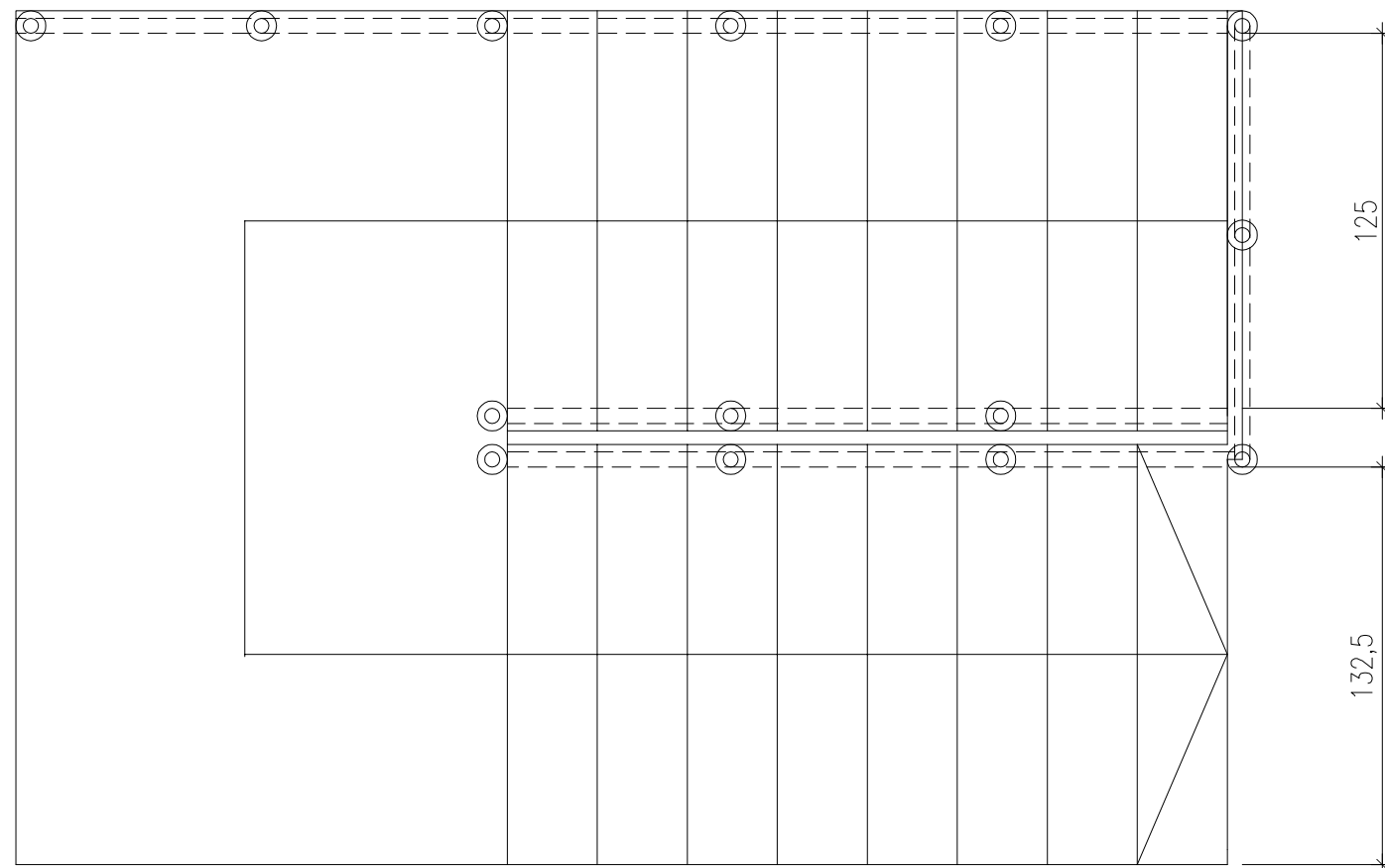


2-2



JEDNOSTKA PROJEKTOWA: Paweł Smoczyk Architekt adres: ul. Forteczna 12, 61-362 Poznań tel./fax 61 879 06 93 gsm 0 - 664-157-026 e-mail: architekt@smoczyk.eu			
NAZWA I ADRES OBIEKTU BUDOWLANEGO: Projekt budynku wielorodzinnego w Przebudowie dz. nr 90/10 w Przebudowie, obręb Trojanowo, Ark. ewid. 2, sekcja: 6.181.12.09.1.3			
INWESTOR: Lider spółka z o.o. ul. Grunwaldzka 19, 60-782 Poznań			
PROJEKTOWAŁ:	UPRAWNIENIA:	PODPIS:	
mgr inż. arch. Paweł Smoczyk	7131/28/P/2004		
OPRACOWAŁ:			
mgr inż. arch. Paweł Smoczyk	7131/28/P/2004		
SPRAWDZIŁ:			
mgr inż. Tomasz Osieglowski	7131/33/P/2003		
BRANŻA: ARCHITEKTURA	STADIUM: PROJEKT BUDOWLANY	DATA: lipiec 2012	SKALA: 1:10
TYTUŁ RYSUNKU : detale - boniowanie w warstwie termoizolacyjnej		NR RYS.: A-11	

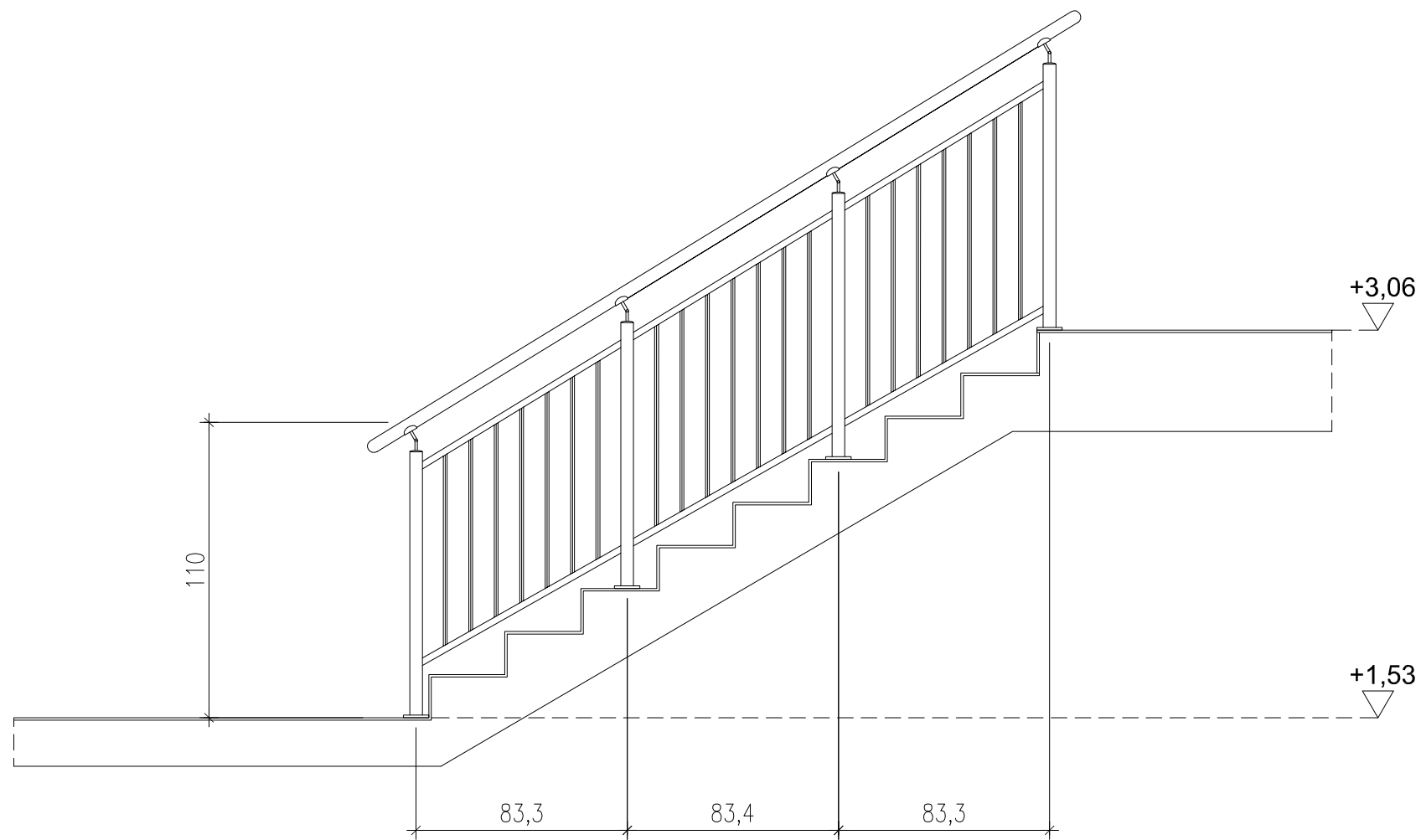
rzut - umiejscowienie słupków balustrady



- UWAGI: 1. Balustradę wykonać jako systemową np.: firmy PIMSTAL
2. Elementy słupków do balustrady, pochwytu, mocowań pochwytu, deklin, łapek, wypełnienia przęseł balustrady ze stali malowanej proszkowo.
3. Montaż słupków od góry zgodnie z rysunkami,
4. Przed przystąpieniem do robót montażowych należy sprawdzić istniejący stan na budowie,
5. Roboty należy wykonać zgodnie ze sztuką budowlaną, obowiązującymi przepisami, instrukcjami producentów itp.
6. Brak jakiegokolwiek informacji na rysunku, nie zwalnia wykonawcy od wykonania roboty w pełnym zakresie, zgodnie ze sztuką budowlaną i obowiązującymi przepisami,

JEDNOSTKA PROJEKTOWA: Paweł Smoczyk Architekt adres: ul. Forteczna 12 . 61-362 Poznań tel./fax 61 879 06 93 gsm 0 -664-157-026 e-mail: architekt@smoczyk.eu			
NAZWA I ADRES OBIEKTU BUDOWLANEGO: Projekt budynku wielorodzinnego w Przebędowie dz. nr 90/10 w Przebędowie, obręb Trojanowo, Ark. ewid. 2, sekcja: 6.181.12.09.1.3			
INWESTOR: Lider spółka z o.o. ul. Grunwaldzka 19, 60-782 Poznań			
PROJEKTOWAŁ:	UPRAWNIENIA:	PODPIS:	
mgr inż. arch. Paweł Smoczyk	7131/28/P/2004		
OPRACOWAŁ:			
mgr inż. arch. Paweł Smoczyk	7131/28/P/2004		
SPRAWDZIŁ:			
mgr inż. Tomasz Osieglowski	7131/33/P/2003		
BRANŻA: ARCHITEKTURA	STADIUM: PROJEKT BUDOWLANY	DATA: lipiec 2012	SKALA: 1:25
TYTUŁ RYSUNKU : detale - balustrada klatki schodowej			NR RYS.: A-12

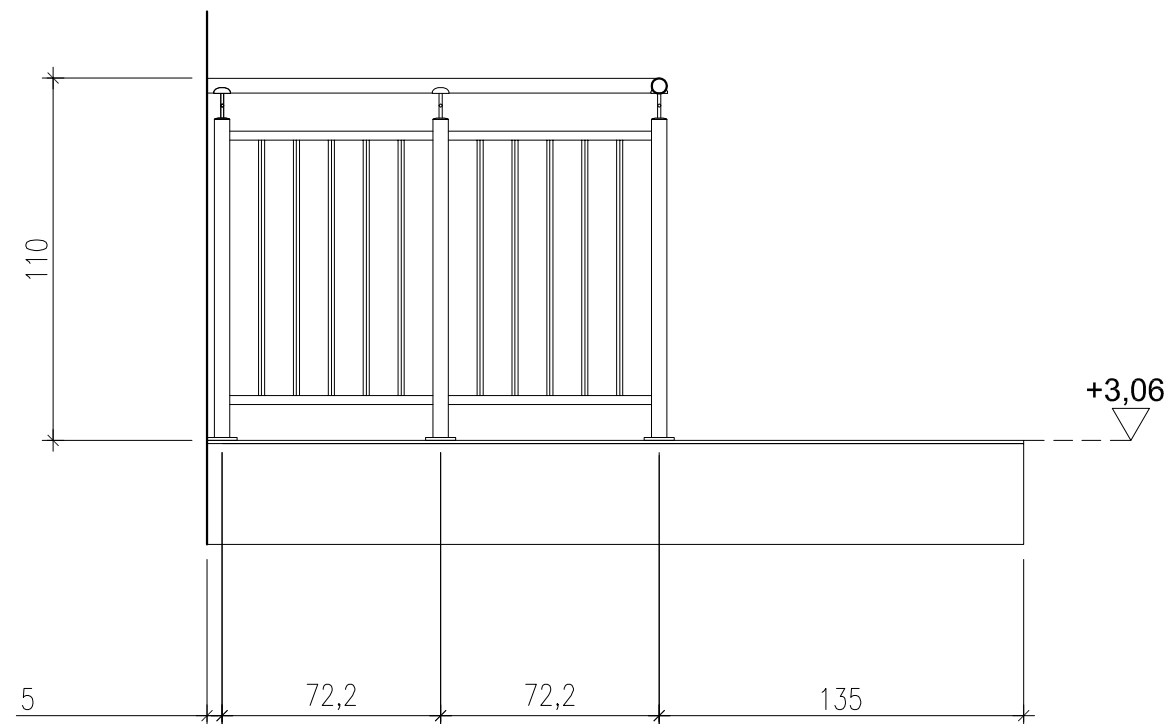
bieg górny



- UWAGI: 1. Balustradę wykonać jako systemową np.: firmy PIMSTAL
2. Elementy słupków do balustrady, pochwytu, mocowań pochwytu, deklin, łapek, wypełnienia przęseł balustrady ze stali malowanej proszkowo.
3. Montaż słupków od góry zgodnie z rysunkami,
4. Przed przystąpieniem do robót montażowych należy sprawdzić istniejący stan na budowie,
5. Roboty należy wykonać zgodnie ze sztuką budowlaną, obowiązującymi przepisami, instrukcjami producentów itp.
6. Brak jakiegokolwiek informacji na rysunku, nie zwalnia wykonawcy od wykonania roboty w pełnym zakresie, zgodnie ze sztuką budowlaną i obowiązującymi przepisami,

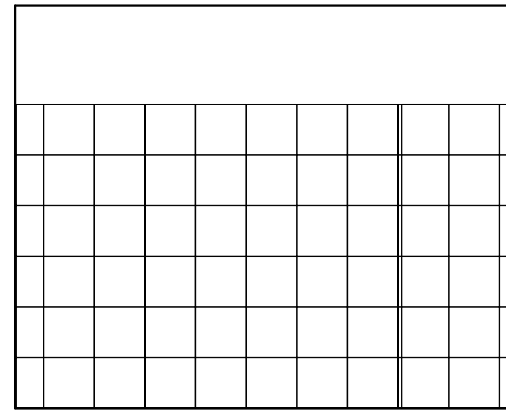
JEDNOSTKA PROJEKTOWA: Paweł Smoczyk Architekt adres: ul. Forteczna 12 . 61-362 Poznań tel./fax 61 879 06 93 gsm 0 - 664-157-026 e-mail: architekt@smoczyk.eu			
NAZWA I ADRES OBIEKTU BUDOWLANEGO: Projekt budynku wielorodzinnego w Przebędowie dz. nr 90/10 w Przebędowie, obręb Trojanowo, Ark. ewid. 2, sekcja: 6.181.12.09.1.3			
INWESTOR: Lider spółka z o.o. ul. Grunwaldzka 19, 60-782 Poznań			
PROJEKTOWAŁ:	UPRAWNIENIA:	PODPIS:	
mgr inż. arch. Paweł Smoczyk	7131/28/P/2004		
OPRACOWAŁ:			
mgr inż. arch. Paweł Smoczyk	7131/28/P/2004		
SPRAWDZIŁ:			
mgr inż. Tomasz Osieglowski	7131/33/P/2003		
BRANŻA: ARCHITEKTURA	STADIUM: PROJEKT BUDOWLANY	DATA: lipiec 2012	SKALA: 1:25
TYTUŁ RYSUNKU : detale - balustrada klatki schodowej			NR RYS.: A-14

kład spocznika na piętrze

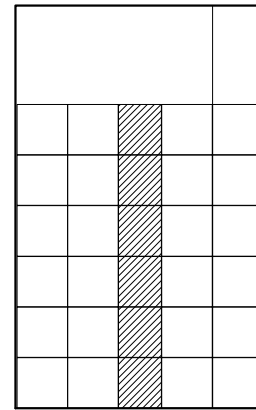


- UWAGI: 1. Balustradę wykonać jako systemową np.: firmy PIMSTAL
2. Elementy słupków do balustrady, pochwytu, mocowań pochwytu, deklin, łapek, wypełnienia przęseł balustrady ze stali malowanej proszkowo.
3. Montaż słupków od góry zgodnie z rysunkami,
4. Przed przystąpieniem do robót montażowych należy sprawdzić istniejący stan na budowie,
5. Roboty należy wykonać zgodnie ze sztuką budowlaną, obowiązującymi przepisami, instrukcjami producentów itp.
6. Brak jakiegokolwiek informacji na rysunku, nie zwalnia wykonawcy od wykonania roboty w pełnym zakresie, zgodnie ze sztuką budowlaną i obowiązującymi przepisami,

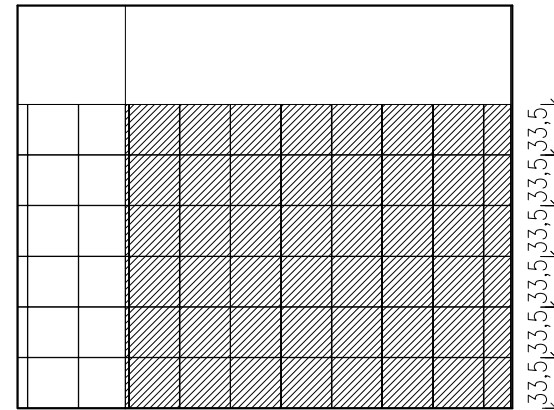
JEDNOSTKA PROJEKTOWA: Paweł Smoczyk Architekt adres: ul. Forteczna 12 . 61-362 Poznań tel./fax 61 879 06 93 gsm 0 - 664-157-026 e-mail: architekt@smoczyk.eu			
NAZWA I ADRES OBIEKTU BUDOWLANEGO: Projekt budynku wielorodzinnego w Przebędowie dz. nr 90/10 w Przebędowie, obręb Trojanowo, Ark. ewid. 2, sekcja: 6.181.12.09.1.3			
INWESTOR: Lider spółka z o.o. ul. Grunwaldzka 19, 60-782 Poznań			
PROJEKTOWAŁ:	UPRAWNIENIA:	PODPIS:	
mgr inż. arch. Paweł Smoczyk	7131/28/P/2004		
OPRACOWAŁ:			
mgr inż. arch. Paweł Smoczyk	7131/28/P/2004		
SPRAWDZIŁ:			
mgr inż. Tomasz Osieglowski	7131/33/P/2003		
BRANŻA: ARCHITEKTURA	STADIUM: PROJEKT BUDOWLANY	DATA: lipiec 2012	SKALA: 1:25
TYTUŁ RYSUNKU : detale - balustrada klatki schodowej			NR RYS.: A-15



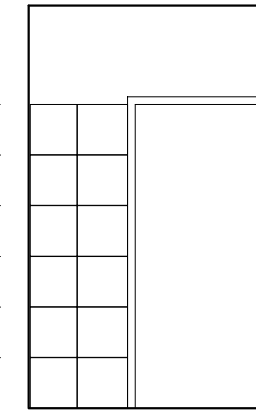
M1K4



M1K3

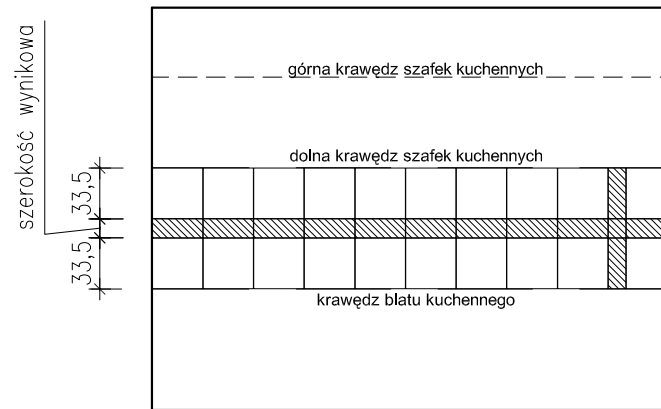
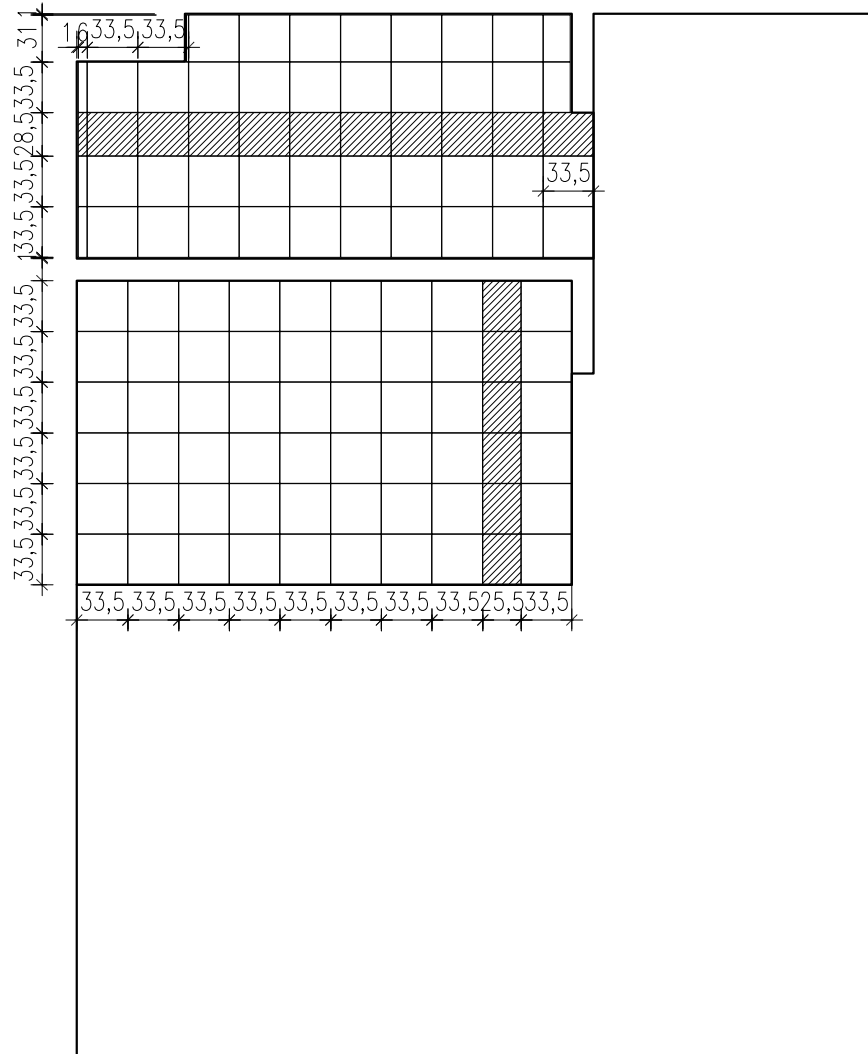


M1K2

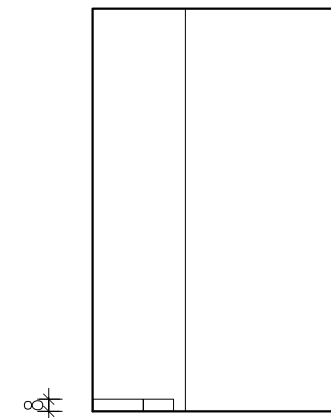


M1K1

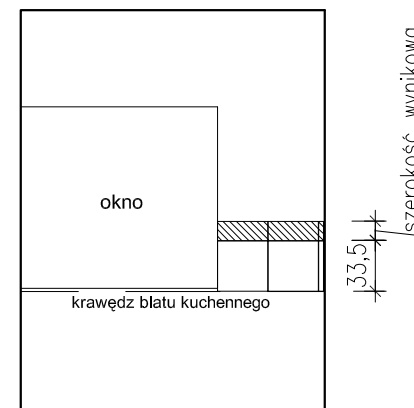
M1 3, 33,5, 33,5, 33,5, 33,5, 33,5, 33,5, 33,5, 33,5, 18, 1





M1K6



M1K5

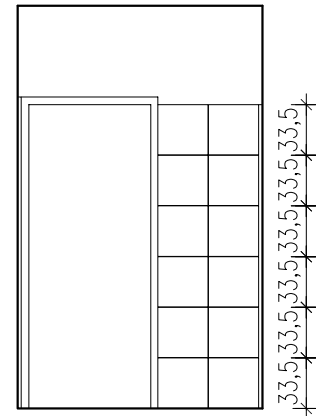


M1K7

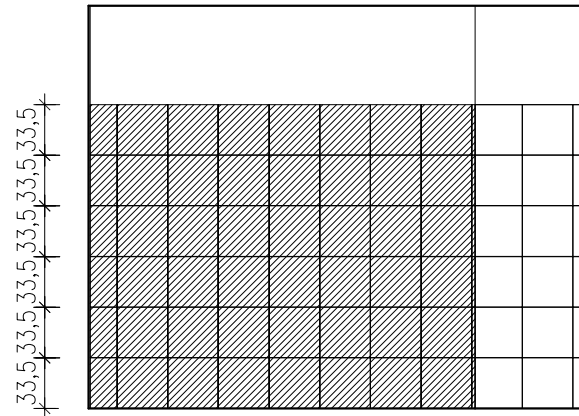
-  VIRGA BEIGE 33,3 x 33,3
-  VIRGA BROWN 33,3 x 33,3

UWAGA: COKOŁY WYSOKOŚCI 8 cm NALEŻY WYKONAĆ Z TYCH SAMYCH PŁYTEK CO NA POSADZCE I WTOPIĆ W TYNK

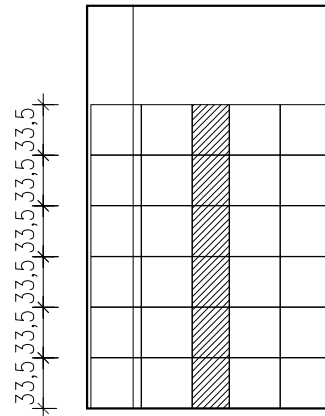
JEDNOSTKA PROJEKTOWA: Paweł Smoczyk Architekt adres: ul. Forteczna 12 . 61-362 Poznań tel./fax 61 879 06 93 gsm 0 - 664-157-026 e-mail: architekt@smoczyk.eu			
NAZWA I ADRES OBIEKTU BUDOWLANEGO: Projekt budynku wielorodzinnego w Przebudowie dz. nr 90/10 w Przebudowie, obręb Trojanowo, Ark. ewid. 2, sekcja: 6.181.12.09.1.3			
INWESTOR: Lider spółka z o.o. ul. Grunwaldzka 19, 60-782 Poznań			
PROJEKTOWAŁ:	UPRAWNIENIA:	PODPIS:	
mgr inż. arch. Paweł Smoczyk	7131/28/P/2004		
OPRACOWAŁ:			
mgr inż. arch. Paweł Smoczyk	7131/28/P/2004		
SPRAWDZIŁ:			
mgr inż. Tomasz Osieglowski	7131/33/P/2003		
BRANŻA: ARCHITEKTURA	STADIUM: PROJEKT BUDOWLANY	DATA: lipiec 2012	SKALA: 1:50
TYTUŁ RYSUNKU : ułożenie płytek w mieszkaniu "M1"			NR RYS.: A-16



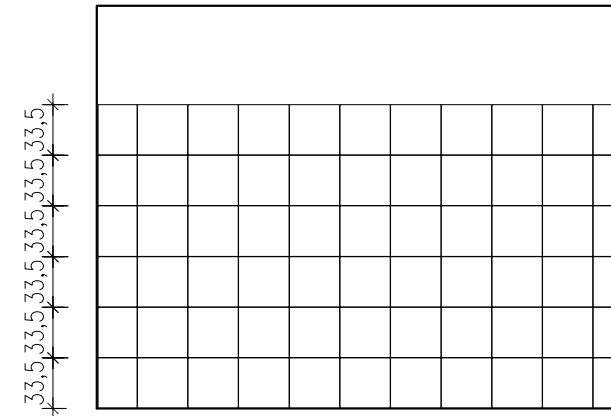
M2K1



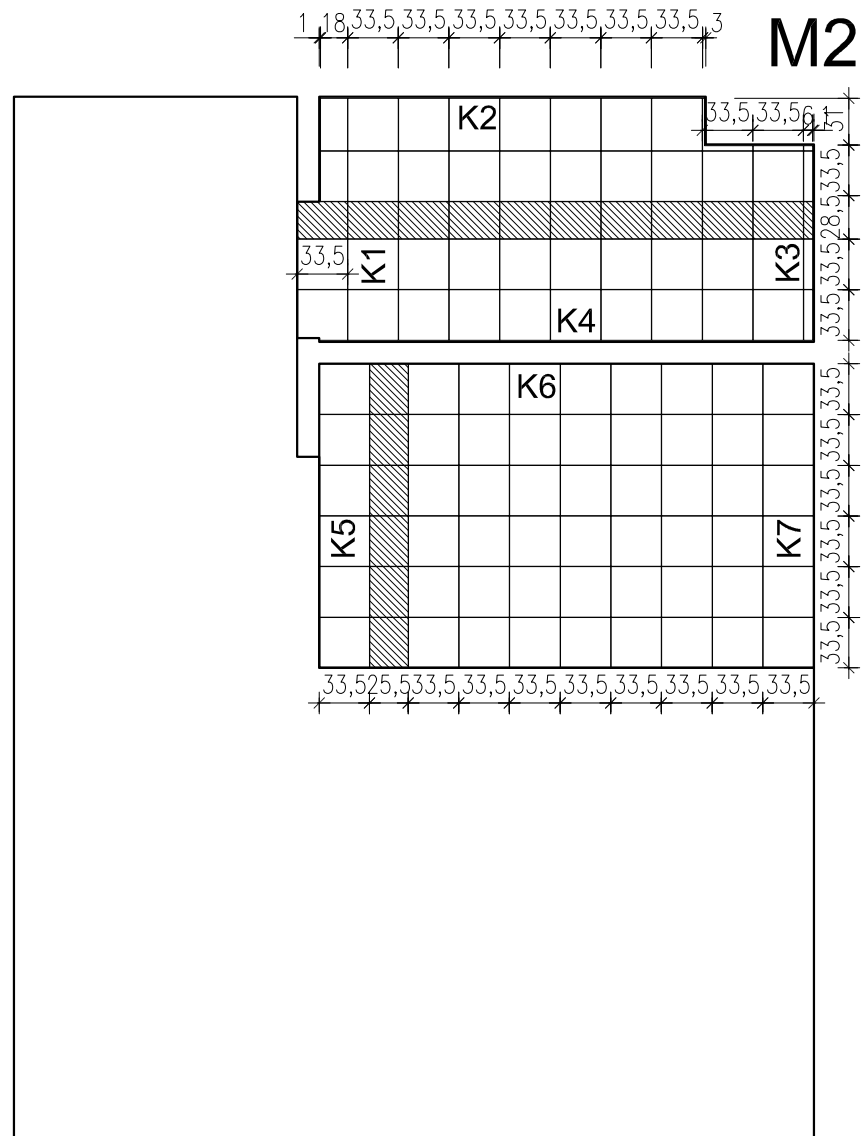
M2K2



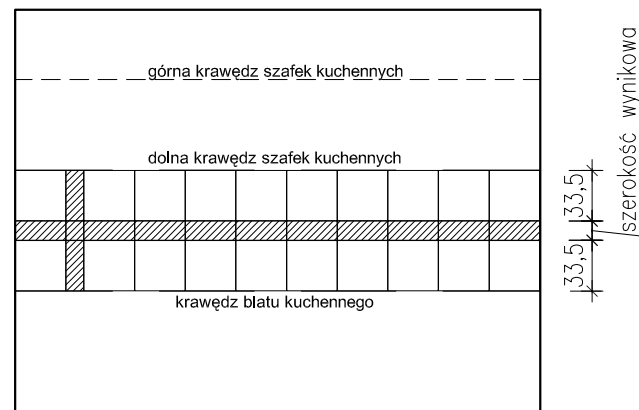
M2K3



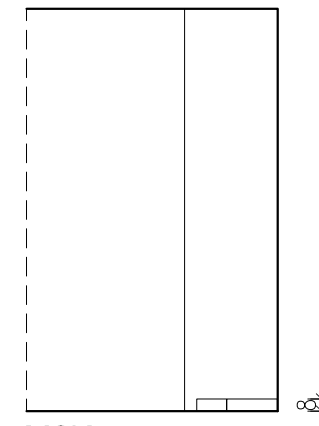
M2K4



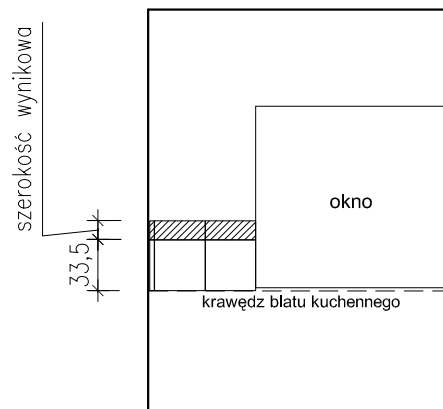
M2



M2K6



M2K5

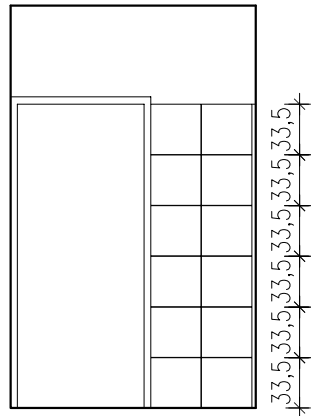


M2K7

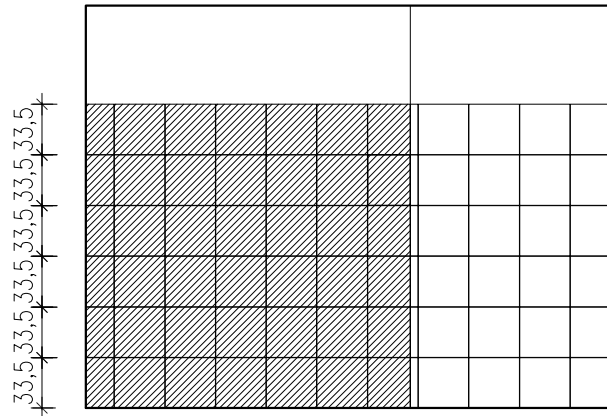


UWAGA: COKOLY WYSOKOŚCI 8 cm NALEŻY WYKONAĆ Z TYCH SAMYCH PŁYTEK CO NA POSADZCE I WTOPIĆ W TYNK

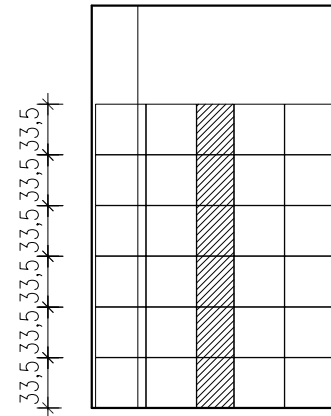
JEDNOSTKA PROJEKTOWA: Paweł Smoczyk Architekt adres: ul. Forteczna 12, 61-362 Poznań tel./fax 61 879 06 93 gsm 0 - 664-157-026 e-mail: architekt@smoczyk.eu			
NAZWA I ADRES OBIEKTU BUDOWLANEGO: Projekt budynku wielorodzinnego w Przebędowie dz. nr 90/10 w Przebędowie, obręb Trojanowo, Ark. ewid. 2, sekcja: 6.181.12.09.1.3			
INWESTOR: Lider spółka z o.o. ul. Grunwaldzka 19, 60-782 Poznań			
PROJEKTOWAŁ: mgr inż. arch. Paweł Smoczyk	UPRAWNIENIA: 7131/28/P/2004	PODPIS:	
OPRACOWAŁ: mgr inż. arch. Paweł Smoczyk	7131/28/P/2004		
SPRAWDZIŁ: mgr inż. Tomasz Osieglowski	7131/33/P/2003		
BRANŻA: ARCHITEKTURA	STADIUM: PROJEKT BUDOWLANY	DATA: lipiec 2012	SKALA: 1:50
TYTUŁ RYSUNKU : ułożenie płytek w mieszkaniu "M2"			NR RYS.: A-17



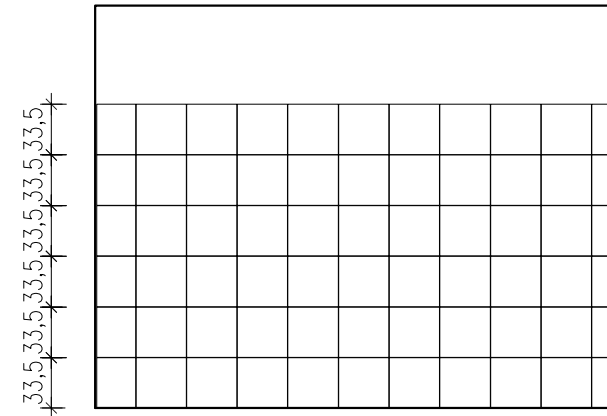
M4K1



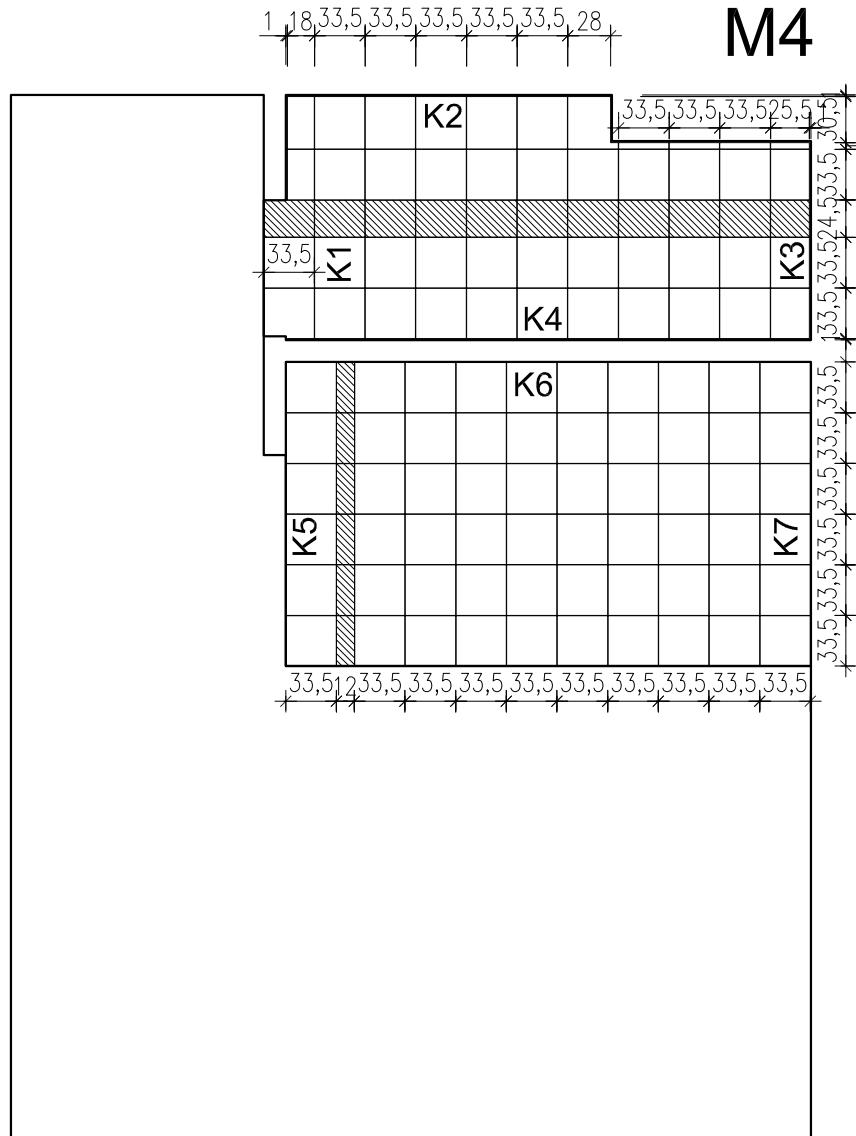
M4K2



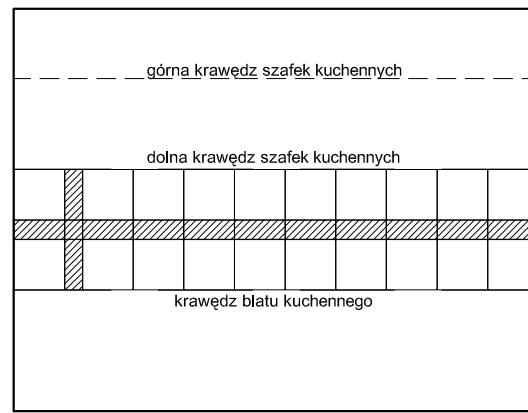
M4K3



M4K4

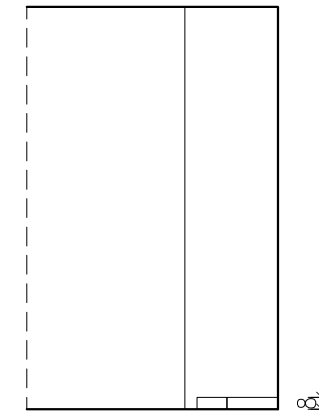


M4




M4K6

szerokość wynikowa

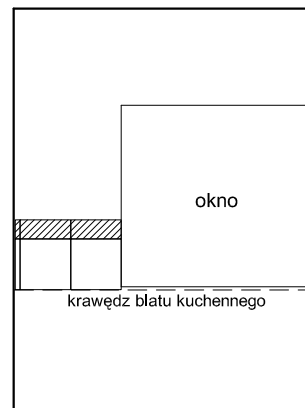


M4K5

-  VIRGA BEIGE 33,3 x 33,3
-  VIRGA BROWN 33,3 x 33,3

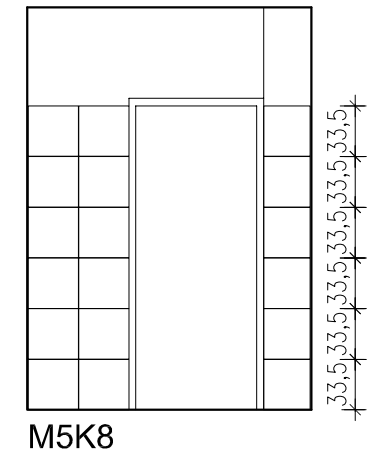
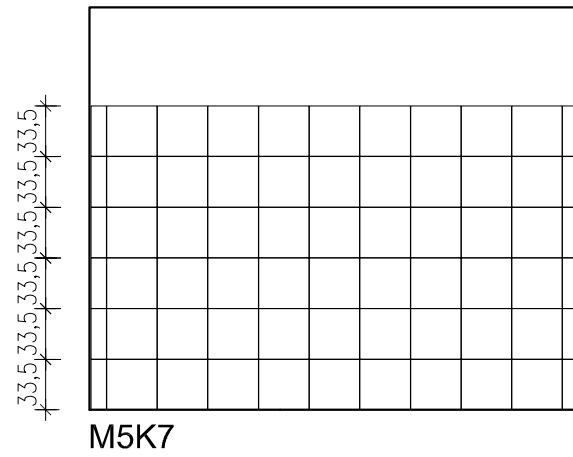
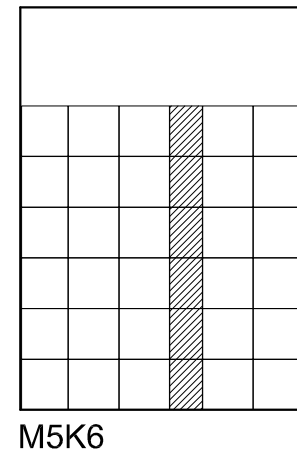
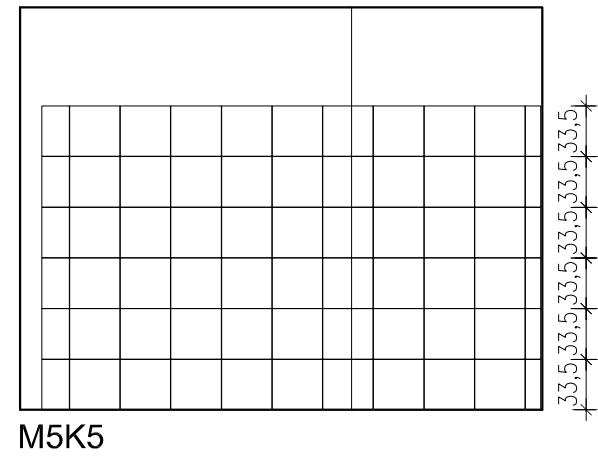
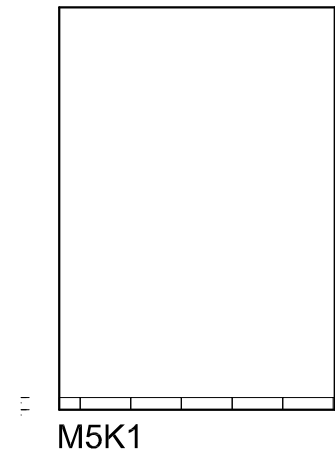
UWAGA: COKOLY WYSOKOŚCI 8 cm NALEŻY WYKONAĆ Z TYCH SAMYCH PŁYTEK CO NA POSADZCE I WTOPIĆ W TYNK

szerokość wynikowa

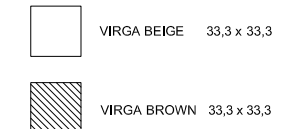
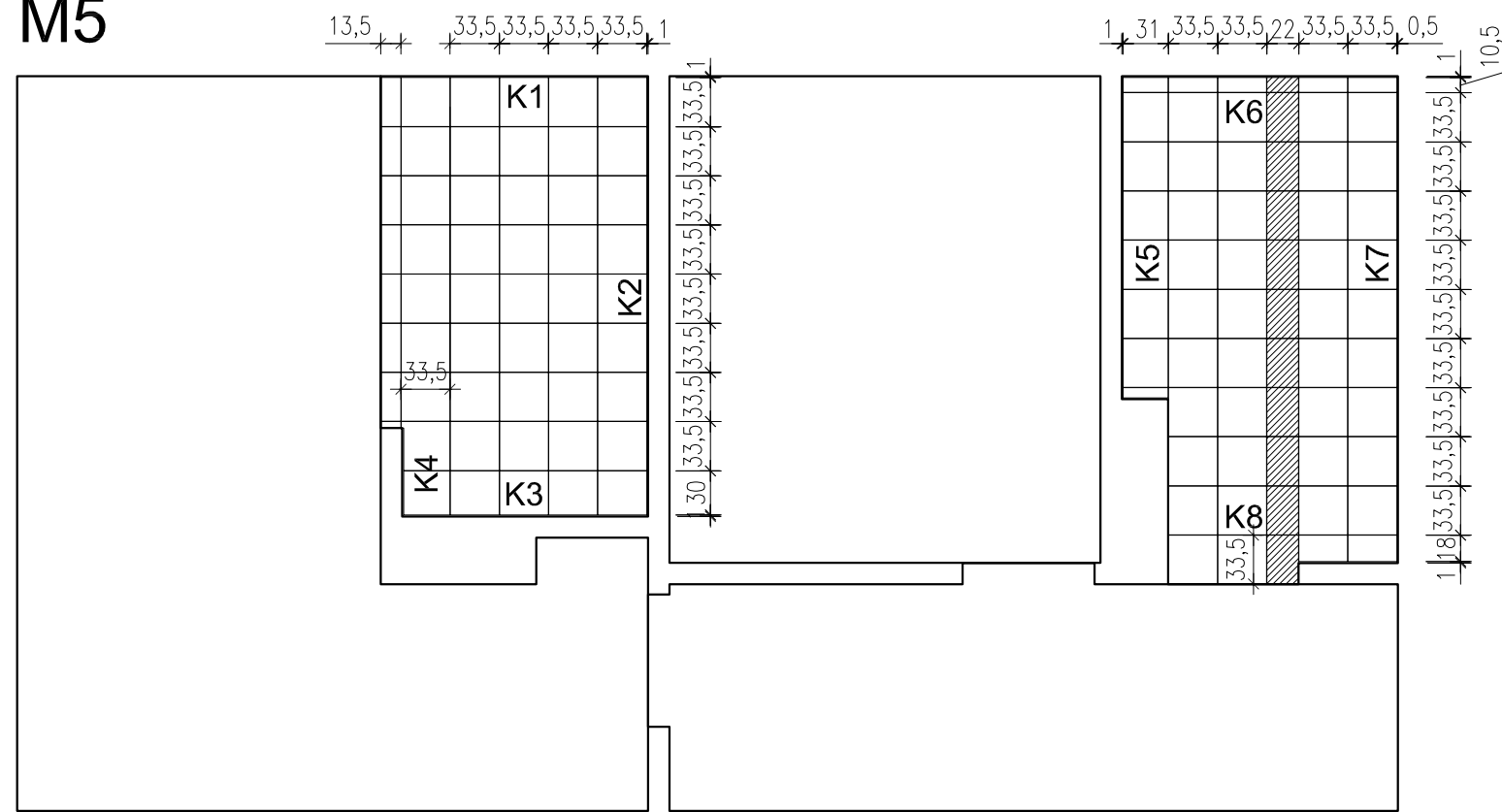


M4K7

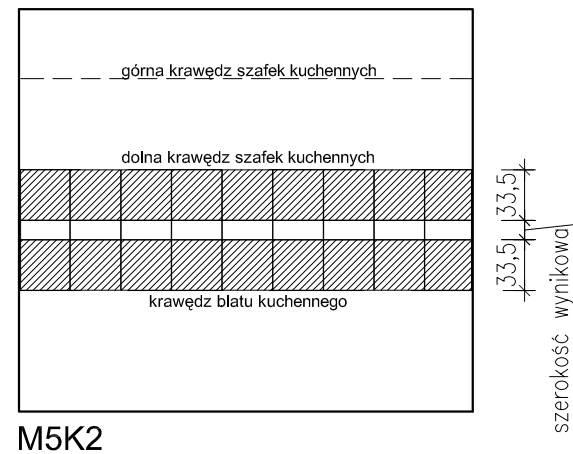
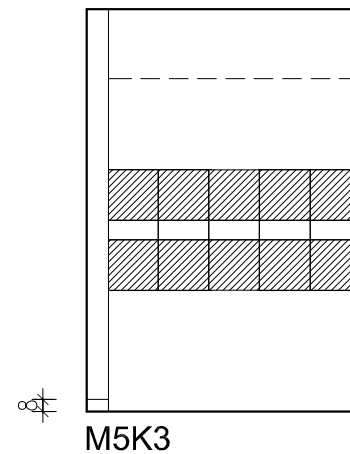
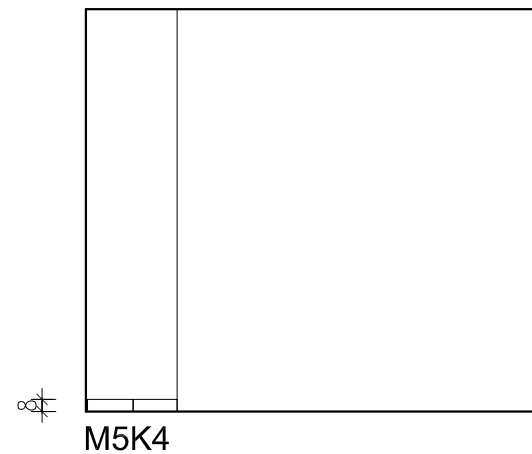
JEDNOSTKA PROJEKTOWA: Paweł Smoczyk Architekt adres: ul. Forteczna 12, 61-362 Poznań tel./fax 61 879 06 93 gsm 0 - 664-157-026 e-mail: architekt@smoczyk.eu			
NAZWA I ADRES OBIEKTU BUDOWLANEGO: Projekt budynku wielorodzinnego w Przebudowie dz. nr 90/10 w Przebudowie, obręb Trojanowo, Ark. ewid. 2, sekcja: 6.181.12.09.1.3			
INWESTOR: Lider spółka z o.o. ul. Grunwaldzka 19, 60-782 Poznań			
PROJEKTOWAŁ: mgr inż. arch. Paweł Smoczyk	UPRAWNIENIA: 7131/28/P/2004	PODPIS:	
OPRACOWAŁ: mgr inż. arch. Paweł Smoczyk	7131/28/P/2004		
SPRAWDZIŁ: mgr inż. Tomasz Osieglowski	7131/33/P/2003		
BRANŻA: ARCHITEKTURA	STADIUM: PROJEKT BUDOWLANY	DATA: lipiec 2012	SKALA: 1:50
TYTUŁ RYSUNKU: ułożenie płytek w mieszkaniu "M4"			NR RYS.: A-19



M5

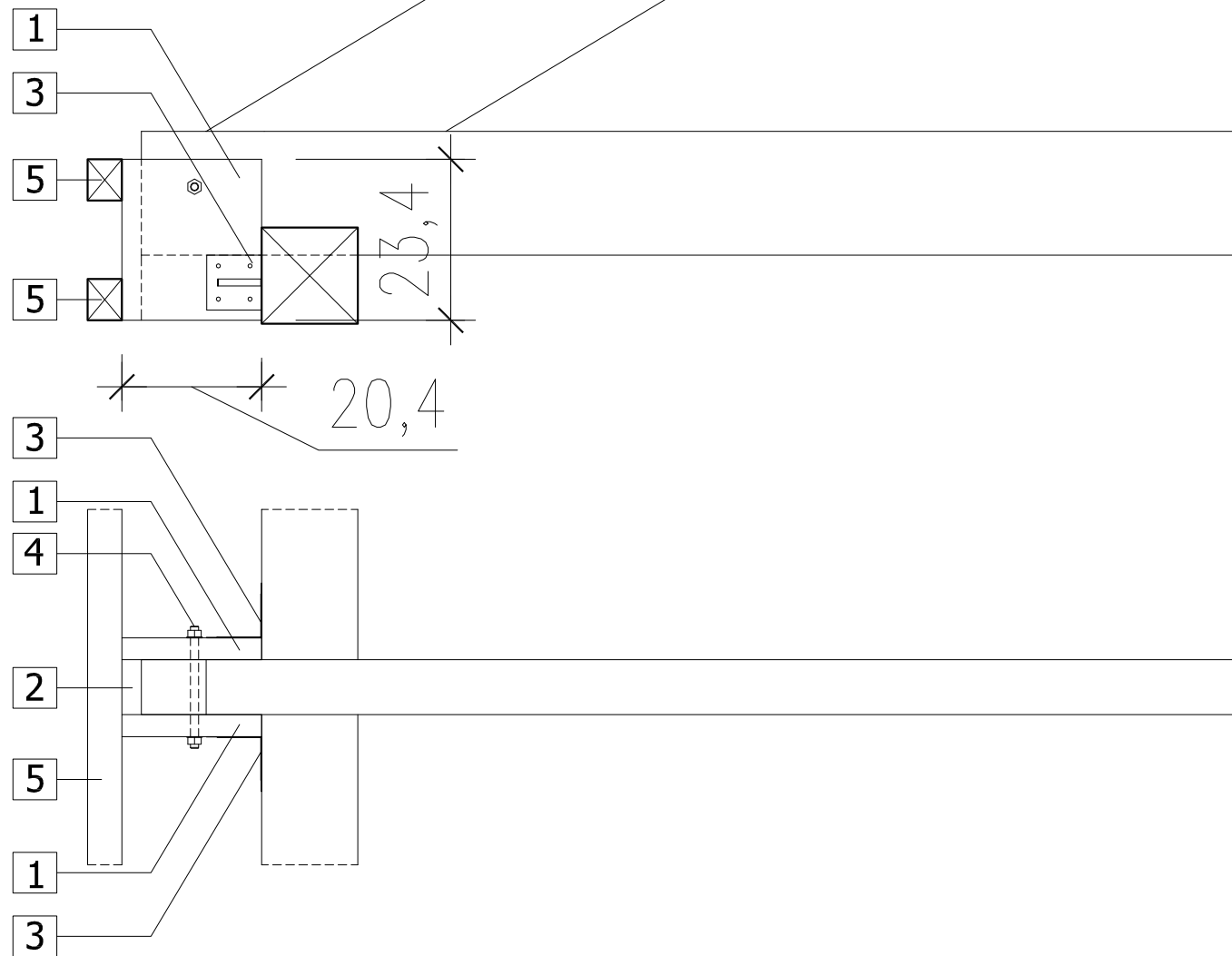


UWAGA: COKOLY WYSOKOŚCI 8 cm NALEŻY WYKONAĆ Z TYCH SAMYCH PŁYTEK CO NA POSADZCE I WTOPIĆ W TYNK



JEDNOSTKA PROJEKTOWA: Paweł Smoczyk Architekt adres: ul. Forteczna 12 . 61-362 Poznań tel./fax 61 879 06 93 gsm 0 - 664-157-026 e-mail: architekt@smoczyk.eu			
NAZWA I ADRES OBIEKTU BUDOWLANEGO: Projekt budynku wielorodzinnego w Przebędowie dz. nr 90/10 w Przebędowie, obręb Trojanowo, Ark. ewid. 2, sekcja: 6.181.12.09.1.3			
INWESTOR: Lider spółka z o.o. ul. Grunwaldzka 19, 60-782 Poznań			
PROJEKTOWAŁ: mgr inż. arch. Paweł Smoczyk	UPRAWNIENIA: 7131/28/P/2004	PODPIS:	
OPRACOWAŁ: mgr inż. arch. Paweł Smoczyk	7131/28/P/2004		
SPRAWDZIŁ: mgr inż. Tomasz Osieglowski	7131/33/P/2003		
BRANŻA: ARCHITEKTURA	STADIUM: PROJEKT BUDOWLANY	DATA: lipiec 2012	SKALA: 1:50
TYTUŁ RYSUNKU : ułożenie płytek w mieszkaniu "M5"			NR RYS.: A-20

l.p.	symbol	nazwa elementu
1	1	Przykładka sosnowa gr. 32 mm
2	2	Krawędziak sosnowy gr. 28 mm
3	3	Łączniki BMF
4	4	Łączenie za pomocą pręta gwintowanego
5	5	Łata sosnowa 40 x 60 mm



JEDNOSTKA PROJEKTOWA: Paweł Smoczyk Architekt <small>adres: u l, Forteczna 12 . 61 - 362 Poznań tel./fax 61 879 06 93 gsm 0 - 664-157-026 e-mail: architekt@smoczyk.eu</small>			
NAZWA I ADRES OBIEKTU BUDOWLANEGO: Projekt budynku wielorodzinnego w Przebędowie dz. nr 90/10 w Przebędowie, obręb Trojanowo, Ark. ewid. 2, sekcja: 6.181.12.09.1.3			
INWESTOR: Lider spółka z o.o. ul. Grunwaldzka 19, 60-782 Poznań			
PROJEKTOWAŁ:	UPRAWNIENIA:	PODPIS:	
mgr inż. arch. Paweł Smoczyk	7131/28/P/2004		
OPRACOWAŁ:			
mgr inż. arch. Paweł Smoczyk	7131/28/P/2004		
SPRAWDZIŁ:			
mgr inż. Tomasz Osieglowski	7131/33/P/2003		
BRANŻA: ARCHITEKTURA	STADIUM: PROJEKT BUDOWLANY	DATA: lipiec 2012	SKALA: 1:10
TYTUŁ RYSUNKU : detal - mocowanie podkonstrukcji pod okap			NR RYS.: A-23

